



# **Informe Avance Resultado Financiero**

**Metro Valparaíso**

**Mayo 2014**

## Hechos Relevantes

---

- ✓ Este mes se operaron 5.487 servicios de los 5.489 programados, con una frecuencia de 6 min en punta y 12 min en fuera de punta, cumplimiento del 99,96%.

## Contenidos

---

Resultados Anuales y Avance a Mayo 2014 .....	4
Balances a Mayo 2014 .....	5
EBITDA a Mayo 2014 .....	6
Resultado a Mayo 2014.....	7
Resultado Operacional por Negocio a Mayo 2014 .....	8
Indicadores a Mayo 2014.....	9
Indicadores Operacionales Mensuales a Mayo 2014.....	10
Indicadores Operacionales a Mayo 2014.....	11
Indicadores de Calidad Servicio a Mayo 2014.....	12
Dotación de Personal a Mayo 2014 .....	14
Gastos en Personal a Mayo 2014.....	15

## Resultados Anuales y Avance a Mayo 2014

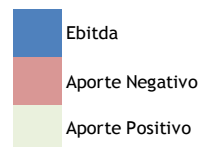
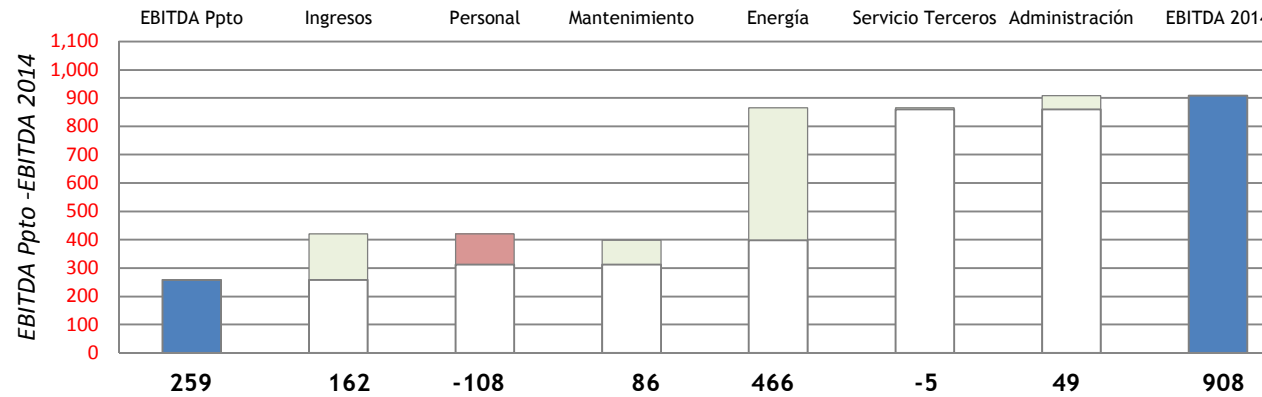
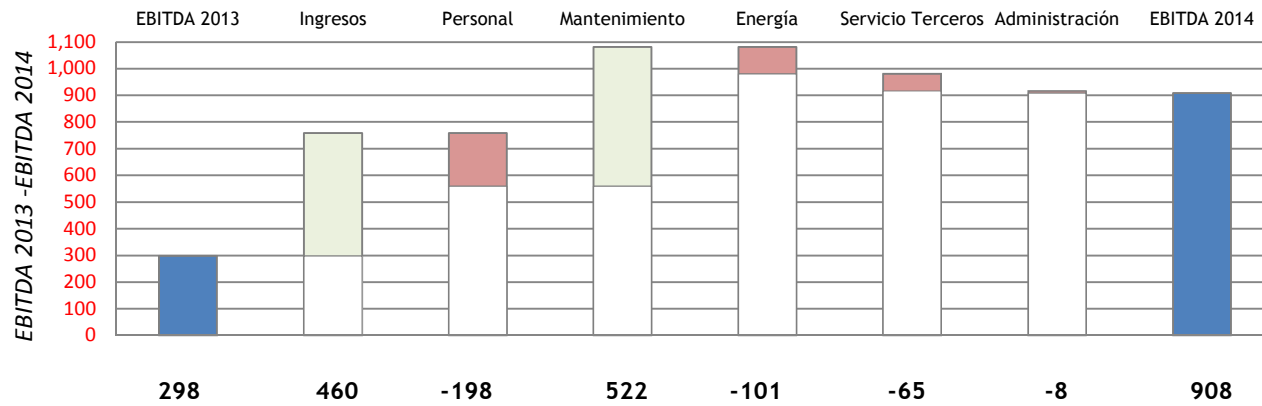
	2010**	2011	2012	2013	Acumulado al mes de Mayo						Ppto Dic. 2014	
					Real 2014	Ppto 2014	Desv	%	Real 2013	Desv		%
<b>METRO VALPARAÍSO</b>												
Ingresos Ordinarios	7.347	9.607	11.053	12.817	5.692	5.531	162	3%	5.233	460	9%	13.399
Costos Directos	-10.337	-11.340	-11.764	-12.590	-4.926	-5.384	458	-9%	-5.189	263	-5%	-12.856
<b>Margen Explotación</b>	<b>-2.990</b>	<b>-1.732</b>	<b>-710</b>	<b>227</b>	<b>766</b>	<b>147</b>	<b>619</b>	<b>423%</b>	<b>44</b>	<b>722</b>	<b>1653%</b>	<b>542</b>
Gastos Adm y Ventas	-1.565	-1.878	-2.040	-2.334	-1.126	-1.152	26	-2%	-1.002	-123	12%	-2.616
<b>Resultado Explotación</b>	<b>-4.556</b>	<b>-3.610</b>	<b>-2.751</b>	<b>-2.107</b>	<b>-360</b>	<b>-1.005</b>	<b>646</b>	<b>-64%</b>	<b>-959</b>	<b>599</b>	<b>-62%</b>	<b>-2.074</b>
Depreciación	2.936	2.958	2.989	3.026	1.268	1.264	4	0%	1.257	11	1%	3.034
<b>EBITDA</b>	<b>-1.619</b>	<b>-652</b>	<b>238</b>	<b>919</b>	<b>908</b>	<b>259</b>	<b>649</b>	<b>251%</b>	<b>298</b>	<b>610</b>	<b>204%</b>	<b>960</b>
Ingresos Financieros	5	29	23	36	12	0	12		14	-2		0
Otras Ganancias	213	58	75	62	61	0	61		11	50	478%	0
Empresas Relacionadas	0	0	0	0	0	0	0		0	0		0
Costos Financieros	-768	-458	-329	0	0	0	0		0	0		0
Otras Perdidas	-238	-222	-224	-89	-53	-62	9	-15%	-31	-22	69%	-178
Resultados por unidad de reajuste	1	5	-1	-2	-3	0	-3		0	-2	1554%	0
Diferencia de Cambio	3.187	601	0	0	0	0	0		0	0	-638%	0
<b>Ganancia /Perdida No Oper</b>	<b>2.401</b>	<b>13</b>	<b>-455</b>	<b>7</b>	<b>17</b>	<b>-62</b>	<b>80</b>	<b>-128%</b>	<b>-7</b>	<b>24</b>	<b>-345%</b>	<b>-178</b>
Impuesto a la Renta	0	0	0	0	0	0	0		0	0		0
Interes Minoritario	0	0	0	0	0	0	0		0	0		0
Item Extraordinario	0	0	0	0	0	0	0		0	0		0
<b>Utilidad (Perdida) Ejercicio</b>	<b>-2.155</b>	<b>-3.597</b>	<b>-3.206</b>	<b>-2.100</b>	<b>-342</b>	<b>-1.068</b>	<b>725</b>	<b>-68%</b>	<b>-966</b>	<b>623</b>	<b>-65%</b>	<b>-2.252</b>

\*\*Reformulación estructura de Estado de Resultados

## Balances a Mayo 2014

Metro Valparaíso (Millones de \$)					
ACTIVOS	2014	2013	PASIVOS	2014	2013
Efectivo y equivalentes al efectivo	1.190	1.546	Otros pasivos financieros corrientes	-	-
Otros activos financieros corrientes	28	22	Cuentas comerciales y otras por pagar	966	1.482
Otros activos no financieros corrientes	63	104	Ctas. por pagar a Entidades Relacionadas, ctes.	526	587
Deudores comerciales y otras ctas por cobrar ctes.	601	560	Otras Provisiones a Corto Plazo	-	-
Ctas. por cobrar a entidades relacionadas, ctes.	1.722	573	Pasivos por Impuestos Corrientes	-	-
Inventarios / Existencias	115	175	Provisiones Beneficios Empleados, Corriente	230	198
Activos por impuestos corrientes	21	19	Otros Pasivos no Financieros Corrientes	954	1.017
Act. no Ctes. Mantenedos para Venta	-	-	<b>Pasivos Corrientes</b>	<b>2.676</b>	<b>3.285</b>
Act. no Ctes. para distribuir a los propietarios	-	-	Otros pasivos financieros no corrientes	-	-
<b>Activos Corrientes</b>	<b>3.741</b>	<b>2.998</b>	Cuentas Comerciales y Otras por pagar no ctes.	-	-
Otros activos financieros no corrientes	-	-	Ctas. por pagar a Entidades Relacionadas no ctes.	1.384	-
Otros activos no financieros no corrientes	-	-	Otras Provisiones a Largo Plazo	-	-
Derechos por cobrar no corrientes	-	-	Pasivos por Impuestos Diferidos	-	-
Ctas. por cobrar a Entidades Relacionadas no cte.	72	72	Otros Pasivos no financieros no corrientes	47	72
Activos Intangibles Distintos de Plusvalía	73	84	<b>Pasivos No Corrientes</b>	<b>1.431</b>	<b>72</b>
Plusvalía	-	-	Capital Emitido	106.126	106.126
Propiedades, Planta y Equipos	66.749	68.184	Primas de Emisión	25	25
Terrenos	-	-	Otras Reservas	807	807
Construcciones y Obras de Inf.	-	-	Patrimonio Neto de Controladoras	- 38.779	- 36.679
Maquinarias y Equipos	-	-	<b>Patrimonio Neto Controladora</b>	<b>68.179</b>	<b>70.279</b>
Otros Activos Fijos	-	-	<b>Participación Minoritarias</b>	-	-
Propiedades para Inversión	1.310	1.332	<b>Utilidad (Pérdida) del Ejercicio</b>	- 342	- 966
Otros Activos , No Corrientes	-	-	<b>Patrimonio Neto</b>	<b>67.837</b>	<b>69.314</b>
<b>Activos No Corrientes</b>	<b>68.203</b>	<b>69.672</b>	<b>PATRIMONIO NETO Y PASIVOS</b>	<b>71.944</b>	<b>72.671</b>
<b>TOTAL ACTIVOS</b>	<b>71.944</b>	<b>72.671</b>			

## EBITDA a Mayo 2014



## Resultado a Mayo 2014

Metro Valparaíso a Mayo 2014 en MM\$	1º Trim Ene-Mar	2º Trim Abr-Jun	3º Trim Jul-Sep	4º Trim Oct-Dic	Acumulado al mes de Mayo						Ppto Dic. 2014	
					Real 2014	Ppto 2014	Desv	%	Real 2013	Desv		%
Pasajes Cercanías	2.411	1.627			4.039	3.950	89	2%	3.732	307	8%	9.590
Venta Servicios (Tarjetas)	151	85			236	221	16	7%	208	29	14%	418
Aporte Sector Público	718	556			1.274	1.209	65	5%	1.170	104	9%	3.032
Arriendos	94	50			144	151	-8	-5%	124	20	16%	358
<b>Ingresos Ordinarios</b>	<b>3.374</b>	<b>2.318</b>			<b>5.692</b>	<b>5.531</b>	<b>162</b>	<b>3%</b>	<b>5.233</b>	<b>460</b>	<b>9%</b>	<b>13.399</b>
Mat Rodante	-332	-211			-544	-624	80	-13%	-1.089	545	-50%	-1.511
Mant Infraestructura	-348	-237			-585	-592	6	-1%	-563	-22	4%	-1.436
Energía y Combustible	-482	-276			-759	-1.225	466	-38%	-658	-101	15%	-2.716
Serv Guardia y GC	-104	-65			-169	-189	20	-11%	-175	6	-3%	-468
Serv. Terceros (1)	-610	-443			-1.054	-1.028	-25	2%	-983	-71	7%	-2.561
Personal Exp	-407	-193			-600	-515	-84	16%	-511	-88	17%	-1.258
Depreciación	-729	-487			-1.216	-1.211	-5	0%	-1.211	-5	0%	-2.906
<b>Costo Venta</b>	<b>-3.014</b>	<b>-1.913</b>			<b>-4.926</b>	<b>-5.384</b>	<b>458</b>	<b>-9%</b>	<b>-5.189</b>	<b>263</b>	<b>-5%</b>	<b>-12.856</b>
<b>Margen Bruto</b>	<b>361</b>	<b>405</b>			<b>766</b>	<b>147</b>	<b>619</b>	<b>423%</b>	<b>44</b>	<b>722</b>	<b>1653%</b>	<b>542</b>
Mercadotecnia	-7	-4			-11	-31	20	-66%	-11	1	-6%	-66
Consumos Básicos	-7	-5			-13	-16	3	-21%	-14	2	-13%	-38
Informática	-2	-2			-4	-4	0	-4%	-2	-2	70%	-10
Seguros	-24	-16			-40	-35	-5	13%	-32	-8	26%	-84
Gastos Generales	-180	-131			-311	-343	32	-9%	-319	8	-3%	-815
Otros Gastos Personal (Dietas)	-18	-15			-33	-31	-3	9%	-24	-9	37%	-67
Personal Adm	-426	-237			-663	-639	-24	4%	-553	-110	20%	-1.409
Depreciación	-31	-21			-52	-53	1	-2%	-46	-5	12%	-127
<b>Gastos de Adm y Ventas</b>	<b>-695</b>	<b>-430</b>			<b>-1.126</b>	<b>-1.152</b>	<b>26</b>	<b>-2%</b>	<b>-1.002</b>	<b>-123</b>	<b>12%</b>	<b>-2.616</b>
Resultado Acum	-335	-25			-360	-1.005	646	-64%	-959	599	-62%	-2.074
<b>EBITDA</b>	<b>426</b>	<b>482</b>			<b>908</b>	<b>259</b>	<b>649</b>	<b>251%</b>	<b>298</b>	<b>610</b>	<b>204%</b>	<b>960</b>
Ingresos Financieros	8	4			12	0	12		14	-2	-13%	0
Otras Ganancias	50	10			61	0	61		11	50	478%	0
Empresas Relacionadas	0	0			0	0	0		0	0		0
Costos Financieros	0	0			0	0	0		0	0		0
Otras Perdidas	-33	-20			-53	-62	9	-15%	-31	-22	69%	-178
Resultados por unidad de reajuste	-2	-1			-3	0	-3		0	-2	1554%	0
Diferencia de Cambio	0	0			0	0	0		0	0	-638%	0
<b>Ganancia /Perdida No Oper</b>	<b>24</b>	<b>-6</b>			<b>17</b>	<b>-62</b>	<b>80</b>	<b>-128%</b>	<b>-7</b>	<b>24</b>	<b>-345%</b>	<b>-178</b>
<b>Utilidad (Perdida) Ejercicio</b>	<b>-311</b>	<b>-31</b>			<b>-342</b>	<b>-1.068</b>	<b>725</b>	<b>-68%</b>	<b>-966</b>	<b>623</b>	<b>-65%</b>	<b>-2.252</b>
Eficiencia Financiera (Cto. Venta/Ing)	-0,9	-0,8			-0,9	-1,0			-1,0			-1,0

(1) Reembolso Buses + Seguros + Cons .Básicos Oper. + Gto.Tarjetas + Rep. y Herramientas

## Resultado Operacional por Negocio a Mayo 2014

<i>Metro Valparaíso a Mayo 2014 en MM\$</i>	<i>Modo Puro</i>	<i>Combinaciones</i>	<i>Real 2014</i>
<i>Pasajes Cercanías</i>	2.992	1.046	4.039
<i>Venta Servicios (Tarjetas)</i>	236		236
<i>Aporte Sector Público</i>	901	373	1.274
<i>Arriendos</i>	144		144
<b><i>Ingresos Ordinarios</i></b>	<b>4.273</b>	<b>1.419</b>	<b>5.692</b>
<i>Mat Rodante</i>	-544		-544
<i>Mant Infraestructura</i>	-585		-585
<i>Energía y Combustible</i>	-759		-759
<i>Serv Guardia y GC</i>	-169		-169
<i>Serv. Terceros (1)</i>	-394	<b>-660</b>	-1.054
<i>Personal Exp</i>	-600		-600
<i>Depreciación</i>	-1.216		-1.216
<b><i>Costo Venta</i></b>	<b>-4.267</b>	<b>-660</b>	<b>-4.926</b>
<b><i>Margen Bruto</i></b>	<b>6</b>	<b>760</b>	<b>766</b>
<i>Mercadotecnia</i>	-11		-11
<i>Consumos Básicos</i>	-13		-13
<i>Informática</i>	-4		-4
<i>Seguros</i>	-40		-40
<i>Gastos Generales</i>	-311		-311
<i>Otros Gastos Personal (Dietas)</i>	-33		-33
<i>Personal Adm</i>	-663		-663
<i>Depreciación</i>	-52		-52
<b><i>Gastos de Adm y Ventas</i></b>	<b>-1.126</b>	<b>0</b>	<b>-1.126</b>
<b><i>Resultado Acum</i></b>	<b>-1.120</b>	<b>760</b>	<b>-360</b>
<b><i>EBITDA</i></b>	<b>148</b>	<b>760</b>	<b>908</b>

(1) **Reembolso Buses** + Seguros + Cons .Básicos Oper. + Gto.Tarjetas + Rep. y Herramientas



## Indicadores a Mayo 2014

INDICADORES a Mayo 2014	1º Trim Ene-Mar	2º Trim Abr-Jun	3º Trim Jul-Sep	4º Trim Oct-Dic	Acumulado al mes de Mayo						Ppto Dic. 2014	
					Real 2014	Ppto 2014	Desv	%	Real 2013	Desv		%
Eficiencia Financiera (Cto. Venta/Ing Ordinario)	-0,9	-0,8			-0,9	-1,0	0,1	-11%	-1,0	0,1	-13%	-1,0
Eficiencia Administrativa (GAV/Ing Ordinario)	-0,2	-0,2			-0,2	-0,2	0,0	-5%	-0,2	0,0	3%	-0,2
Eficiencia (Ebitda \$/Paxkm)	4,4	6,7			5,4	1,6	3,8	239%	1,8	3,5	191%	2,4
Productividad (Ing M\$/Dotación)	19.468	12.231			31.659	31.970	-310	-1%	33.328	-1.669	-5%	77.448
Tarifa Media (\$/Pax)*	632	598			617	622	-4	-1%	597	21	3%	610
Tarifa Media (\$/Paxkm)**	32,2	30,3			31,4	31,6	-0,2	-1%	30,2	1,1	4%	31,0
Mat Rodante (\$/TrenKm)	-445	-428			-438	-486	47	-10%	-880	442	-50%	-488
Energía (\$/TrenKm)	-646	-558			-611	-953	342	-36%	-532	-79	15%	-877
Infraestructura (\$/TKBC)	-5,3	-5,4			-5,3	-5,2	-0,1	2%	-5,1	-0,2	3%	-5,2
Pax Km (Miles)	97.164	72.159			169.323	163.372	5.951	4%	162.043	7.280	4%	407.311

INDICADORES a Mayo 2014	1º Trim Ene-Mar	2º Trim Abr-Jun	3º Trim Jul-Sep	4º Trim Oct-Dic	Acumulado al mes de Mayo						Ppto Dic. 2014	
					Real 2014	Ppto 2014	Desv	%	Real 2013	Desv		%
Pasajeros (Miles)	4.953	3.651			8.604	8.300	305	4%	8.215	389	5%	20.692
Pasajeros Bus + Metro (Miles)	853	661			1.514	1.403	111	8%	1.398	116	8%	3.514
Distancia Media (km)	19,6	19,8			19,7	19,7	0,0	0%	19,7	0,0	0%	19,7
Tren Km (Miles)	746	494			1.241	1.285	-44	-3%	1.237	4	0%	3.098
TKBC (Millones)	66	44			110	113	-3	-3%	109	1	1%	274
Servicios	16.387	10.878			27.265	27.309	-44	0%	27.153	112	0%	65.711

\* Tarifa Media (\$/Pax) = (Ingreso por pasajes + Aporte MTT)/Pasajeros.

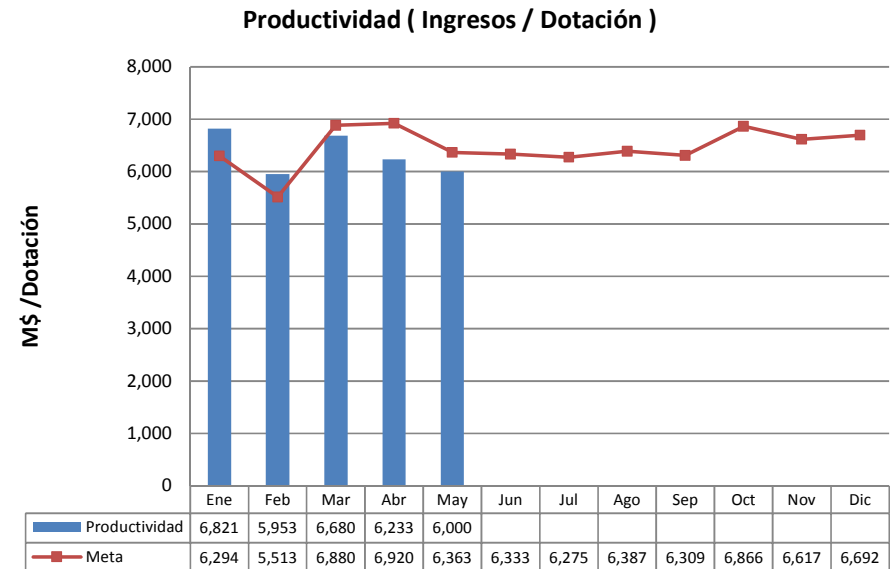
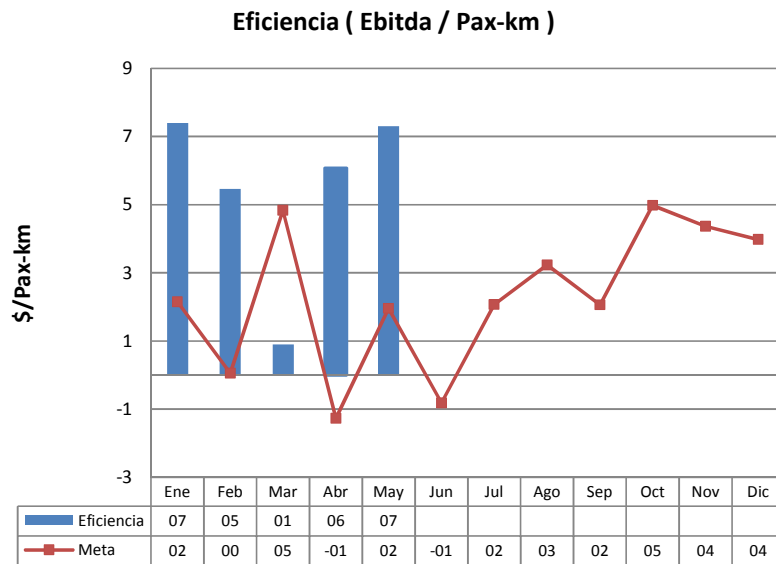
\*\*Tarifa Media (\$/Paxkm) = (Ingreso por pasajes + Aporte MTT)/Pasajeros km.

## Indicadores Operacionales Mensuales a Mayo 2014

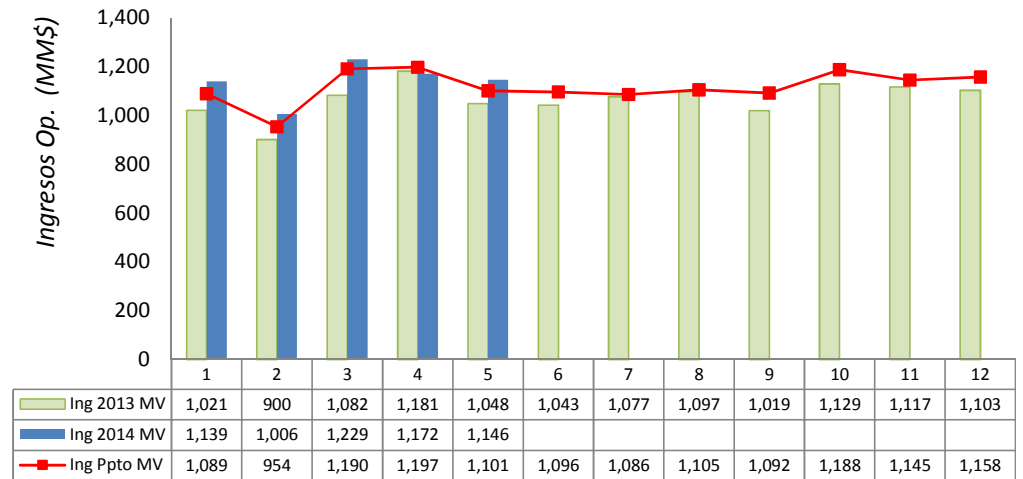
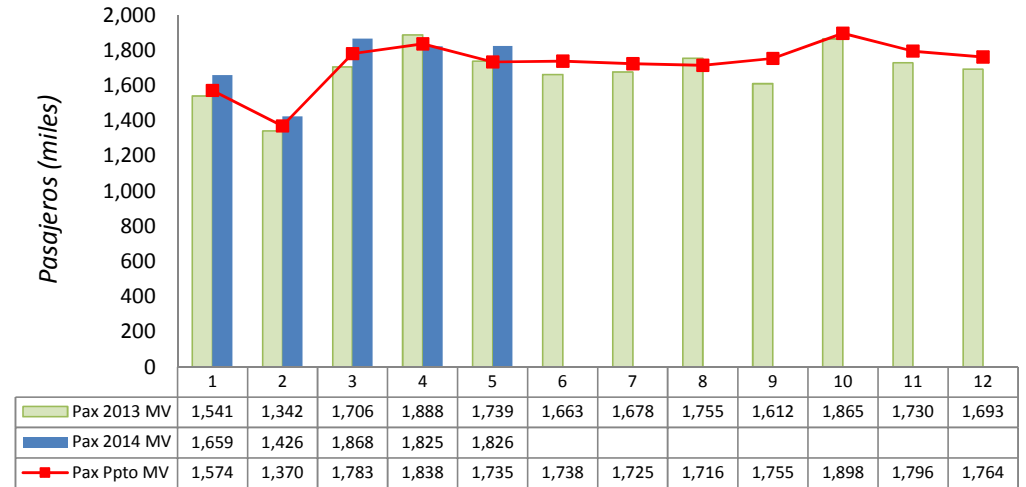
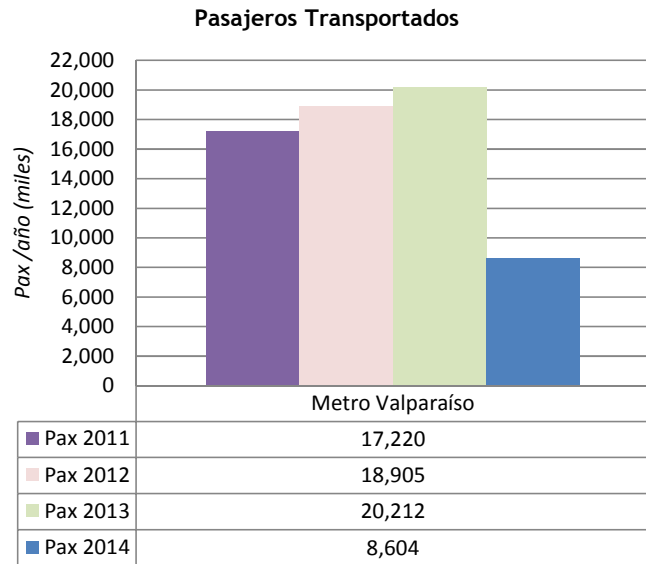
Mayo	Real 2014	Ppto 2014	Desv	%
Dotación Promedio (1)	180	173	7	3,9%
Ingresos MM\$	5.692,3	5.530,8	161,6	2,9%
Gastos MM\$ (2)	-4.784,3	-5.272,1	487,9	9,3%
<b>Ebitda MM\$</b>	<b>908,1</b>	<b>258,6</b>	<b>649,4</b>	<b>251,1%</b>
Pax-km	169.323.282	163.372.487	5.950.795	3,6%

(1) No incluye Personal Administración de Tráfico y Mantenimiento Sistemas - EFE (30 personas), incluye Directores.

(2) No considera Depreciación.

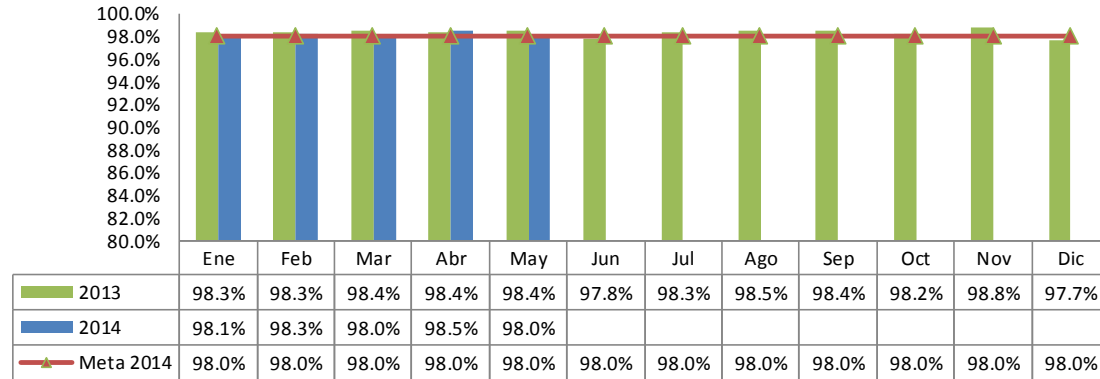


## Indicadores Operacionales a Mayo 2014



## Indicadores de Calidad Servicio a Mayo 2014

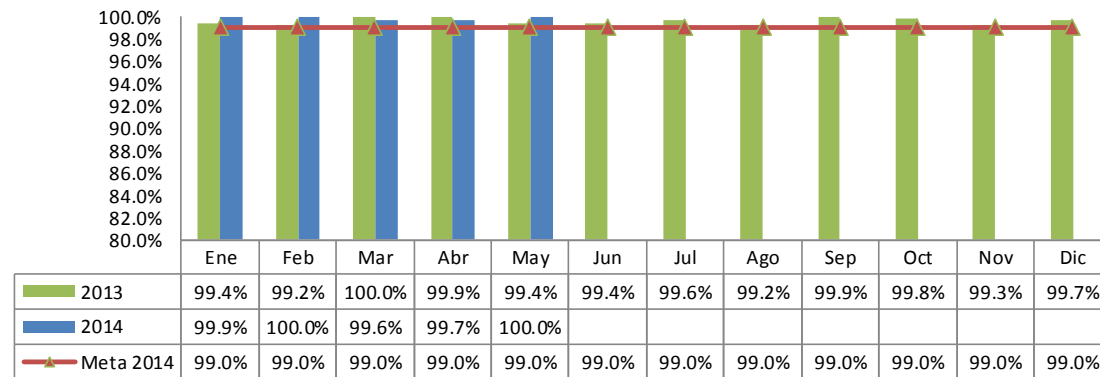
### Regularidad



*Mide Cumplimiento de la Frecuencia de los Servicios*

*Regularidad de Servicio = (1 - |Intervalo real - Intervalo progr. | / Intervalo progr. ) \* 100*

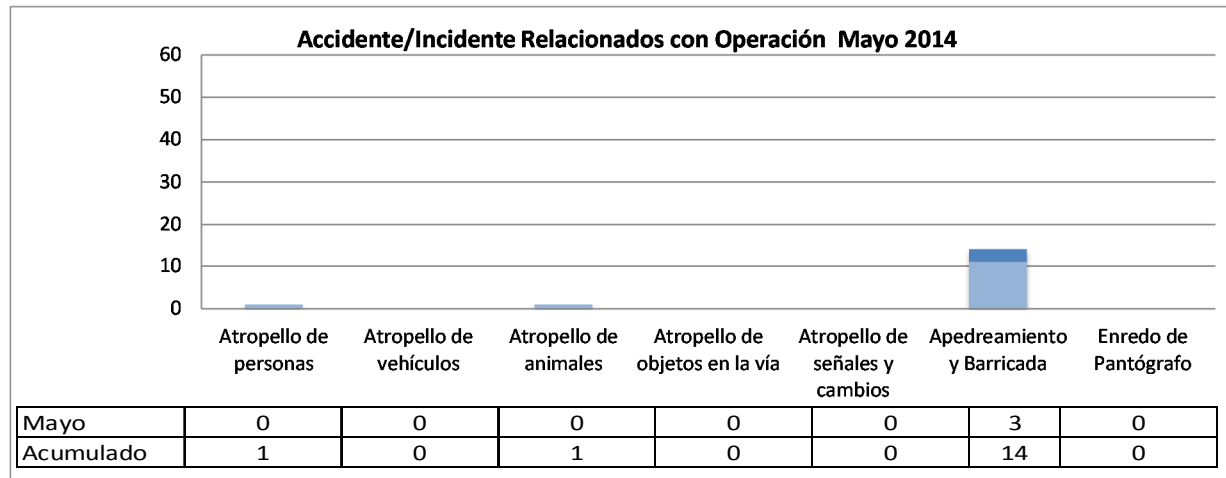
### Confiabilidad



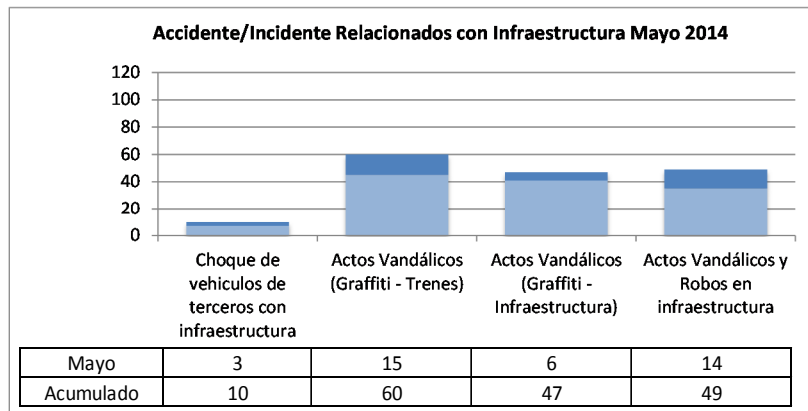
*Mide Cumplimiento de Servicios Programados*

*Confiabilidad = (Cantidad de Servicios Circulados / Cantidad de Servicios Programados) \* 100*

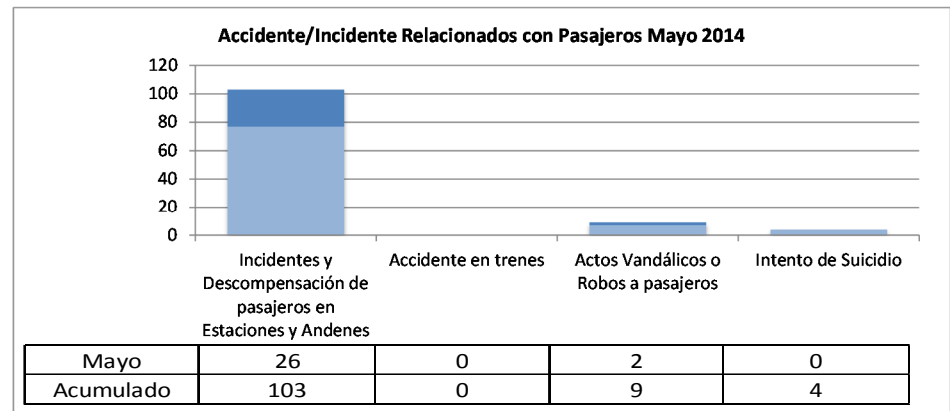
## Indicadores de Calidad Servicio a Mayo 2014



*Total Acumulado a Año 2014 = 16 incidentes*

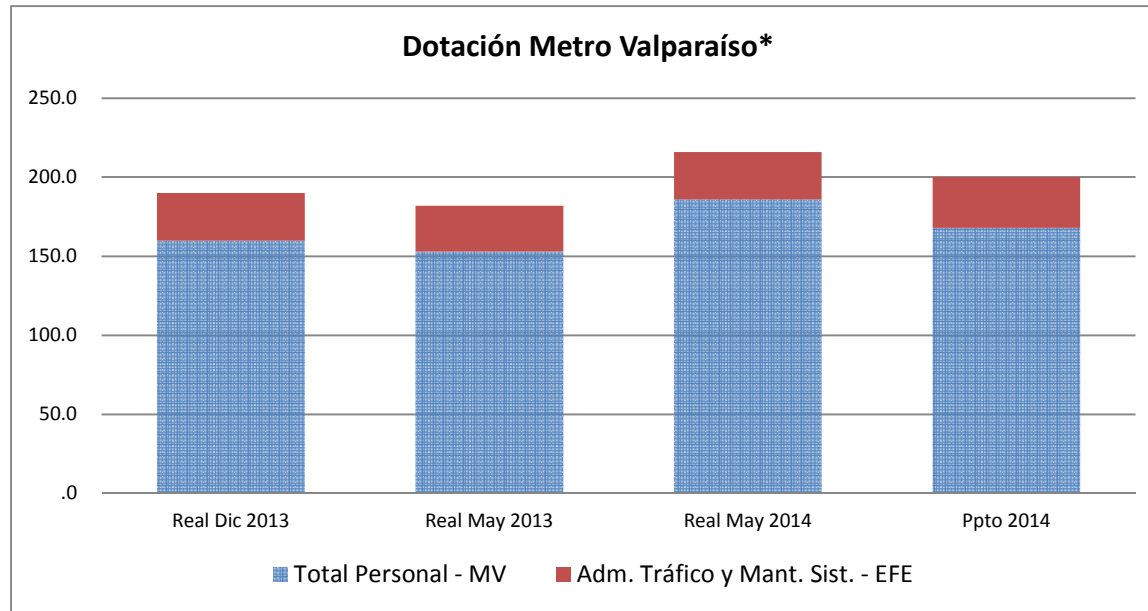


*Total Acumulado a Año 2014 =166 incidentes*



*Total Acumulado a Año 2014 = 116 incidentes*

## Dotación de Personal a Mayo 2014

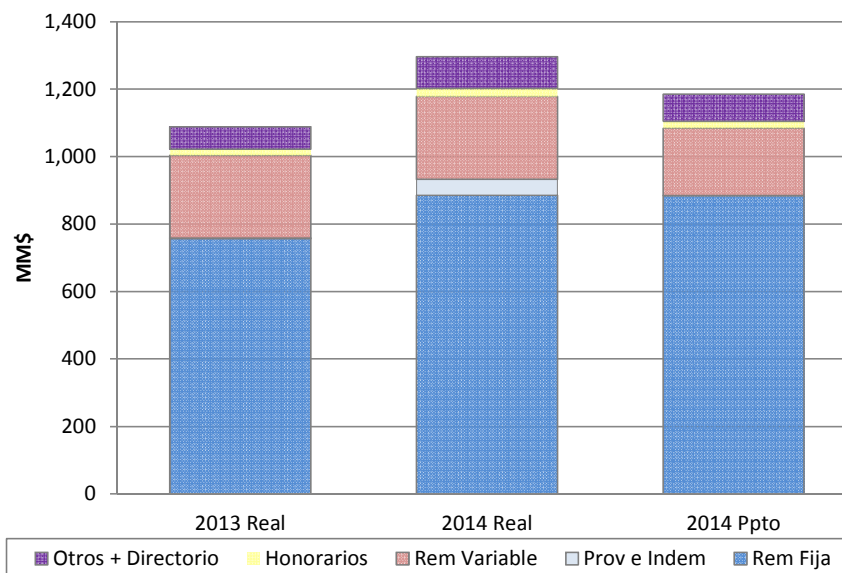


Metro Valparaíso	Real Dic. 13	Real May 2013	Real May 2014	Ppto May 2014	Dif Real vs. Ppto	%
Gerencia General	9	9	9	8	1	13%
Gerencia Adm y Finanzas	11	12	11	12	-1	-8%
Gerencia Comercial	44	42	68	52	16	31%
Gerencia Operaciones	85	80	88	85	3	4%
Gerencia Peaje y Desarrollo	11	10	10	11	-1	-9%
<b>Total Personal - MV</b>	<b>160</b>	<b>153</b>	<b>186</b>	<b>168</b>	<b>18</b>	<b>11%</b>

<b>Adm. Tráfico y Mant. Sist. - EFE</b>	<b>30</b>	<b>29</b>	<b>30</b>	<b>32</b>	<b>-2</b>	<b>-6%</b>
<b>Total Dotación MV + EFE</b>	<b>190</b>	<b>182</b>	<b>216</b>	<b>200</b>	<b>16</b>	<b>8%</b>

\* Dotación del mes no incluye directores

## Gastos en Personal a Mayo 2014



Conceptos en MM\$	Real 2013	Real 2014	Ppto. 2014
Remuneración Fija	757	885	885
Remuneración Variable	245	246	200
Honorarios / Personal de Apoyo	19	24	20
Provisiones e Indemnizaciones	1	47	0
Otros Gastos Personal	42	60	50
Directorio	24	33	31
<b>Gasto Personal</b>	<b>1.089</b>	<b>1.296</b>	<b>1.185</b>

<b>Remuneraciones Adm. Tráfico y Mant. Sist. EFE</b>	<b>243</b>	<b>264</b>	<b>263</b>
--	------------	------------	------------