



Informe Avance Resultado Financiero

Metro Valparaíso

Julio 2014

Hechos Relevantes

- ✓ En el mes de julio se operaron 5.604 servicios de los 5.633 programados, con una frecuencia de 6 min en punta y 12 min en fuera de punta, con un indicador de cumplimiento del 99,5%. Cabe consignar, que debido a las protestas de pescadores en sector Portales el día miércoles 2 de Julio, se suspendió el servicio normal en el tramo Puerto-Recreo entre las 12:16 y las 17:04 hrs. Durante ese tiempo se realizó una operación parcializada entre las estaciones Miramar y Limache, por la vía 1 en ambos sentidos, y con un intervalo de aproximado de 25 minutos. Como resultado de lo anterior se realizaron 24 servicios menos que lo habitual, cuyo impacto en términos de pasajeros se estima en 7.336 pasajeros menos que el promedio de día miércoles en julio.

Contenidos

Resultados Anuales y Avance a Julio 2014	4
Balances a Julio 2014	5
EBITDA a Julio 2014	6
Resultado a Julio 2014	7
Resultado Operacional por Negocio a Julio 2014.....	8
Indicadores a Julio 2014	9
Indicadores Operacionales Mensuales a Julio 2014	10
Indicadores Operacionales a Julio 2014	11
Indicadores de Calidad Servicio a Julio 2014	12
Dotación de Personal a Julio 2014	14
Gastos en Personal a Julio 2014	15

Resultados Anuales y Avance a Julio 2014

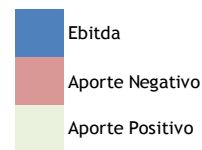
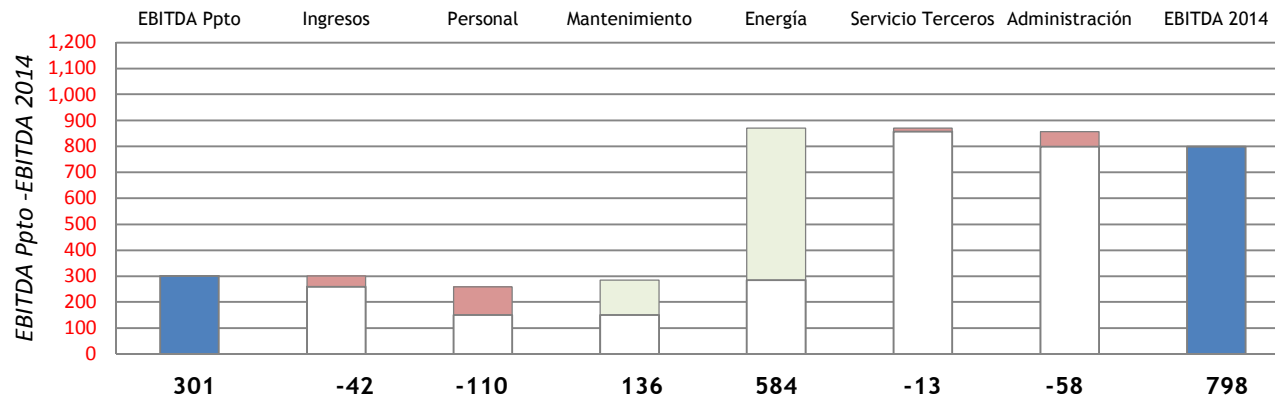
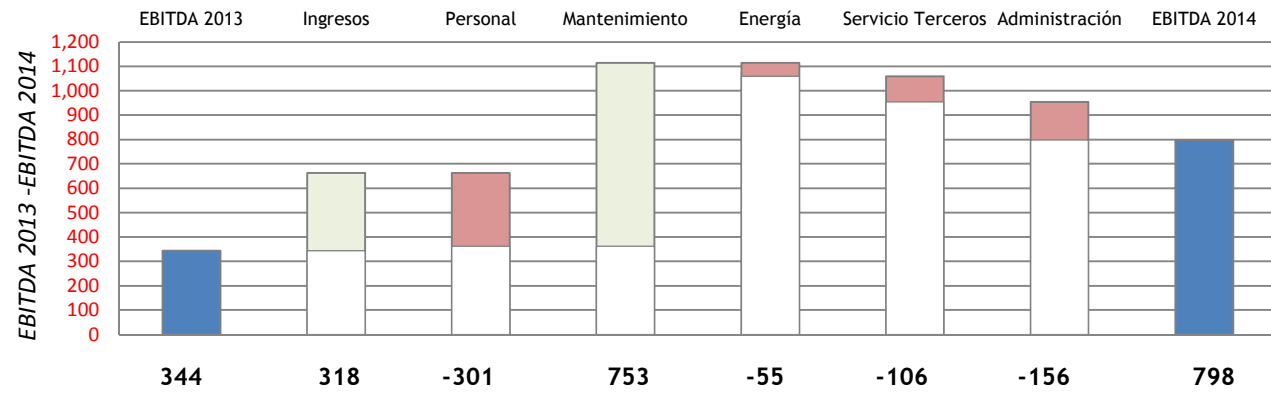
	2010**	2011	2012	2013	Acumulado al mes de Julio						Ppto Dic. 2014	
					Real 2014	Ppto 2014	Desv	%	Real 2013	Desv		%
METRO VALPARAÍSO												
Ingresos Ordinarios	7.347	9.607	11.053	12.817	7.670	7.712	-42	-1%	7.352	318	4%	13.399
Costos Directos	-10.337	-11.340	-11.764	-12.590	-6.964	-7.599	635	-8%	-7.411	447	-6%	-12.856
Margen Explotación	-2.990	-1.732	-710	227	707	113	594	526%	-59	766	-1291%	542
Gastos Adm y Ventas	-1.565	-1.878	-2.040	-2.334	-1.684	-1.581	-103	7%	-1.360	-324	24%	-2.616
Resultado Explotación	-4.556	-3.610	-2.751	-2.107	-978	-1.469	491	-33%	-1.419	441	-31%	-2.074
Depreciación	2.936	2.958	2.989	3.026	1.776	1.770	7	0%	1.763	14	1%	3.034
EBITDA	-1.619	-652	238	919	798	301	497	165%	344	455	132%	960
Ingresos Financieros	5	29	23	36	18	0	18		20	-2		0
Otras Ganancias	213	58	75	62	65	0	65		9	55	598%	0
Empresas Relacionadas	0	0	0	0	0	0	0		0	0		0
Costos Financieros	-768	-458	-329	0	0	0	0		0	0		0
Otras Perdidas	-238	-222	-224	-89	-63	-118	55	-46%	-38	-25	67%	-178
Resultados por unidad de reajuste	1	5	-1	-2	-3	0	-3		0	-3	1309%	0
Diferencia de Cambio	3.187	601	0	0	0	0	0		0	0	-583%	0
Ganancia /Perdida No Oper	2.401	13	-455	7	16	-118	134	-113%	-9	24	-279%	-178
Impuesto a la Renta	0	0	0	0	0	0	0		0	0		0
Interes Minoritario	0	0	0	0	0	0	0		0	0		0
Item Extraordinario	0	0	0	0	0	0	0		0	0		0
Utilidad (Perdida) Ejercicio	-2.155	-3.597	-3.206	-2.100	-962	-1.587	624	-39%	-1.428	466	-33%	-2.252

**Reformulación estructura de Estado de Resultados

Balances a Julio 2014

Metro Valparaíso (Millones de \$)					
ACTIVOS	2014	2013	PASIVOS	2014	2013
Efectivo y equivalentes al efectivo	1.070	1.690	Otros pasivos financieros corrientes	-	-
Otros activos financieros corrientes	35	32	Cuentas comerciales y otras por pagar	1.113	1.571
Otros activos no financieros corrientes	122	155	Ctas. por pagar a Entidades Relacionadas, ctes.	787	860
Deudores comerciales y otras ctas por cobrar ctes.	653	676	Otras Provisiones a Corto Plazo	-	-
Ctas. por cobrar a entidades relacionadas, ctes.	2.027	607	Pasivos por Impuestos Corrientes	-	-
Inventarios / Existencias	95	156	Provisiones Beneficios Empleados, Corriente	259	213
Activos por impuestos corrientes	-	-	Otros Pasivos no Financieros Corrientes	987	937
Act. no Ctes. Mantenedidos para Venta	-	-	Pasivos Corrientes	3.145	3.581
Act. no Ctes. para distribuir a los propietarios	-	-	Otros pasivos financieros no corrientes	-	-
Activos Corrientes	4.002	3.315	Cuentas Comerciales y Otras por pagar no ctes.	-	-
Otros activos financieros no corrientes	-	-	Ctas. por pagar a Entidades Relacionadas no ctes.	1.384	-
Otros activos no financieros no corrientes	-	-	Otras Provisiones a Largo Plazo	-	-
Derechos por cobrar no corrientes	-	-	Pasivos por Impuestos Diferidos	-	-
Ctas. por cobrar a Entidades Relacionadas no cte.	72	72	Otros Pasivos no financieros no corrientes	43	68
Activos Intangibles Distintos de Plusvalía	82	82	Pasivos No Corrientes	1.427	68
Plusvalía	-	-	Capital Emitido	106.126	106.126
Propiedades, Planta y Equipos	66.326	67.702	Primas de Emisión	25	25
Terrenos	-	-	Otras Reservas	807	807
Construcciones y Obras de Inf.	-	-	Patrimonio Neto de Controladoras	- 38.779	- 36.679
Maquinarias y Equipos	-	-	Patrimonio Neto Controladora	68.179	70.279
Otros Activos Fijos	-	-	Participación Minoritarias	-	-
Propiedades para Inversión	1.306	1.328	Utilidad (Pérdida) del Ejercicio	- 962	- 1.428
Otros Activos , No Corrientes	-	-	Patrimonio Neto	67.217	68.851
Activos No Corrientes	67.787	69.184	PATRIMONIO NETO Y PASIVOS	71.789	72.500
TOTAL ACTIVOS	71.789	72.500			

EBITDA a Julio 2014



Resultado a Julio 2014

Metro Valparaíso a Julio 2014 en MM\$	1º Trim Ene-Mar	2º Trim Abr-Jun	3º Trim Jul-Sep	4º Trim Oct-Dic	Acumulado al mes de Julio						Ppto Dic. 2014	
					Real 2014	Ppto 2014	Desv	%	Real 2013	Desv		%
Pasajes Cercanías	2.411	2.247	776		5.435	5.504	-70	-1%	5.272	163	3%	9.590
Venta Servicios (Tarjetas)	151	113	34		299	279	19	7%	267	31	12%	418
Aporte Sector Público	718	774	247		1.740	1.718	22	1%	1.650	90	5%	3.032
Arriendos	94	77	26		197	210	-13	-6%	163	34	21%	358
Ingresos Ordinarios	3.374	3.212	1.084		7.670	7.712	-42	-1%	7.352	318	4%	13.399
Mat Rodante	-332	-315	-110		-758	-878	119	-14%	-1.538	780	-51%	-1.511
Mant Infraestructura	-348	-347	-120		-815	-832	17	-2%	-789	-27	3%	-1.436
Energía y Combustible	-482	-437	-196		-1.115	-1.699	584	-34%	-1.061	-55	5%	-2.716
Serv Guardia y GC	-104	-99	-35		-237	-268	31	-11%	-242	5	-2%	-468
Serv. Terceros (1)	-610	-682	-207		-1.500	-1.456	-44	3%	-1.389	-111	8%	-2.561
Personal Exp	-407	-289	-139		-835	-771	-65	8%	-698	-138	20%	-1.258
Depreciación	-729	-729	-244		-1.702	-1.695	-7	0%	-1.695	-8	0%	-2.906
Costo Venta	-3.014	-2.899	-1.051		-6.964	-7.599	635	-8%	-7.411	447	-6%	-12.856
Margen Bruto	361	313	33		707	113	594	526%	-59	766	-1291%	542
Mercadotecnia	-7	-6	-2		-15	-40	26	-63%	-16	1	-6%	-66
Consumos Básicos	-7	-7	-3		-18	-22	5	-21%	-21	3	-16%	-38
Informática	-2	-3	0		-5	-6	0	-6%	-3	-2	74%	-10
Seguros	-24	-24	-8		-56	-49	-7	14%	-44	-12	26%	-84
Gastos Generales	-180	-197	-183		-561	-487	-74	15%	-427	-134	31%	-815
Otros Gastos Personal (Dietas)	-18	-26	-5		-49	-41	-8	20%	-37	-12	33%	-67
Personal Adm	-426	-358	-123		-907	-862	-45	5%	-744	-163	22%	-1.409
Depreciación	-31	-32	-11		-74	-74	0	0%	-68	-6	9%	-127
Gastos de Adm y Ventas	-695	-653	-336		-1.684	-1.581	-103	7%	-1.360	-324	24%	-2.616
Resultado Acum	-335	-340	-303		-978	-1.469	491	-33%	-1.419	441	-31%	-2.074
EBITDA	426	421	-49		798	301	497	165%	344	455	132%	960
Ingresos Financieros	8	7	3		18	0	18		20	-2	-11%	0
Otras Ganancias	50	14	0		65	0	65		9	55	598%	0
Empresas Relacionadas	0	0	0		0	0	0		0	0		0
Costos Financieros	0	0	0		0	0	0		0	0		0
Otras Perdidas	-33	-26	-4		-63	-118	55	-46%	-38	-25	67%	-178
Resultados por unidad de reajuste	-2	-2	0		-3	0	-3		0	-3	1309%	0
Diferencia de Cambio	0	0	0		0	0	0		0	0	-583%	0
Ganancia /Perdida No Oper	24	-7	-1		16	-118	134	-113%	-9	24	-279%	-178
Utilidad (Perdida) Ejercicio	-311	-347	-304		-962	-1.587	624	-39%	-1.428	466	-33%	-2.252
Eficiencia Financiera (Cto. Venta/Ing)	-0,9	-0,9	-1,0		-0,9	-1,0			-1,0			-1,0

(1) Reembolso Buses + Seguros + Cons .Básicos Oper. + Gto.Tarjetas + Rep. y Herramientas

Resultado Operacional por Negocio a Julio 2014

<i>Metro Valparaíso a Julio 2014 en MM\$</i>	<i>Modo Puro</i>	<i>Combinaciones</i>	<i>Real 2014</i>
<i>Pasajes Cercanías</i>	4.029	1.405	5.435
<i>Venta Servicios (Tarjetas)</i>	299		299
<i>Aporte Sector Público</i>	1.229	511	1.740
<i>Arriendos</i>	197		197
<i>Ingresos Ordinarios</i>	5.754	1.916	7.670
<i>Mat Rodante</i>	-758		-758
<i>Mant Infraestructura</i>	-815		-815
<i>Energía y Combustible</i>	-1.115		-1.115
<i>Serv Guardia y GC</i>	-237		-237
<i>Serv. Terceros (1)</i>	-561	-939	-1.500
<i>Personal Exp</i>	-835		-835
<i>Depreciación</i>	-1.702		-1.702
<i>Costo Venta</i>	-6.025	-939	-6.964
<i>Margen Bruto</i>	-271	978	707
<i>Mercadotecnia</i>	-15		-15
<i>Consumos Básicos</i>	-18		-18
<i>Informática</i>	-5		-5
<i>Seguros</i>	-56		-56
<i>Gastos Generales</i>	-561		-561
<i>Otros Gastos Personal (Dietas)</i>	-49		-49
<i>Personal Adm</i>	-907		-907
<i>Depreciación</i>	-74		-74
<i>Gastos de Adm y Ventas</i>	-1.684	0	-1.684
<i>Resultado Acum</i>	-1.956	978	-978
<i>EBITDA</i>	-179	978	798

(1) **Reembolso Buses** + Seguros + Cons .Básicos Oper. + Gto.Tarjetas + Rep. y Herramientas

Indicadores a Julio 2014

INDICADORES a Julio 2014	1º Trim Ene-Mar	2º Trim Abr-Jun	3º Trim Jul-Sep	4º Trim Oct-Dic	Acumulado al mes de Julio							Ppto Dic. 2014
					Real 2014	Ppto 2014	Desv	%	Real 2013	Desv	%	
Eficiencia Financiera (Cto. Venta/Ing Ordinario)	-0,9	-0,9	-1,0		-0,9	-1,0	0,1	-8%	-1,0	0,1	-10%	-1,0
Eficiencia Administrativa (GAV/Ing Ordinario)	-0,2	-0,2	-0,3		-0,2	-0,2	0,0	7%	-0,2	0,0	19%	-0,2
Eficiencia (Ebitda \$/Paxkm)	4,4	4,2	-1,5		3,5	1,3	2,2	167%	1,5	2,0	129%	2,4
Productividad (Ing M\$/Dotación)	19.468	16.904	5.616		41.849	44.577	-2.728	-6%	46.321	-4.472	-10%	77.448
Tarifa Media (\$/Pax)*	632	596	610		613	614	-1	0%	599	14	2%	610
Tarifa Media (\$/Paxkm)**	32,2	30,2	31,2		31,2	31,2	0,0	0%	30,5	0,7	2%	31,0
Mat Rodante (\$/TrenKm)	-445	-448	-433		-445	-485	41	-8%	-887	443	-50%	-488
Energía (\$/TrenKm)	-646	-620	-771		-654	-940	286	-30%	-612	-42	7%	-877
Infraestructura (\$/TKBC)	-5,3	-5,5	-5,3		-5,4	-5,2	-0,2	3%	-5,1	-0,2	5%	-5,2
Pax Km (Miles)	97.164	100.212	32.790		230.166	231.554	-1.388	-1%	226.965	3.201	1%	407.311

INDICADORES a Julio 2014	1º Trim Ene-Mar	2º Trim Abr-Jun	3º Trim Jul-Sep	4º Trim Oct-Dic	Acumulado al mes de Julio							Ppto Dic. 2014
					Real 2014	Ppto 2014	Desv	%	Real 2013	Desv	%	
Pasajeros (Miles)	4.953	5.070	1.679		11.702	11.763	-61	-1%	11.556	146	1%	20.692
Pasajeros Bus + Metro (Miles)	853	922	292		2.067	1.982	86	4%	1.963	104	5%	3.514
Distancia Media (km)	19,6	19,8	19,5		19,7	19,7	0,0	0%	19,6	0,0	0%	19,7
Tren Km (Miles)	746	704	255		1.706	1.808	-102	-6%	1.733	-27	-2%	3.098
TKBC (Millones)	66	63	22		151	160	-8	-5%	153	-2	-1%	274
Servicios	16.387	15.492	15.705		47.584	38.372	9.212	24%	38.082	9.502	25%	65.711

* Tarifa Media (\$/Pax) = (Ingreso por pasajes + Aporte MTT)/Pasajeros.

**Tarifa Media (\$/Paxkm) = (Ingreso por pasajes + Aporte MTT)/Pasajeros km.

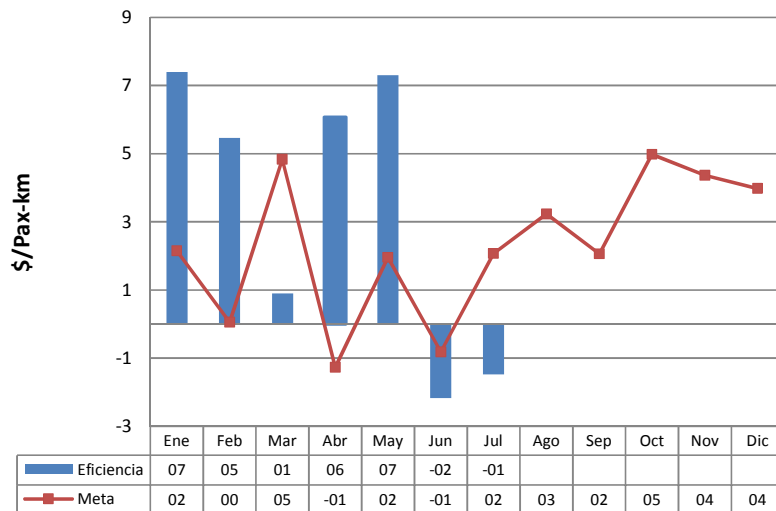
Indicadores Operacionales Mensuales a Julio 2014

Julio	Real 2014	Ppto 2014	Desv	%
Dotación Promedio (1)	183	173	10	5,9%
Ingresos MM\$	7.670,3	7.711,8	-41,5	-0,5%
Gastos MM\$ (2)	-6.871,8	-7.410,7	538,8	7,3%
Ebitda MM\$	798,4	301,2	497,3	165,1%
Pax-km	230.166.041	231.553.717	-1.387.676	-0,6%

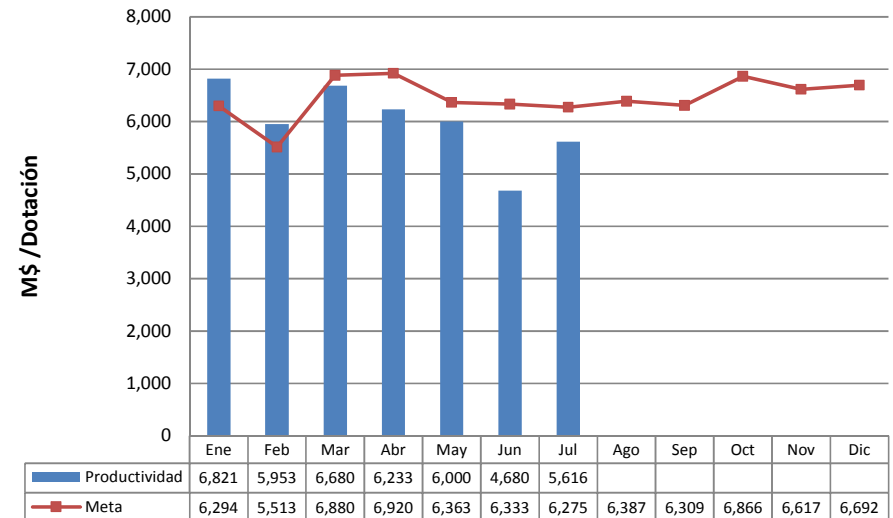
(1) No incluye Personal Administración de Tráfico y Mantenimiento Sistemas - EFE (30 personas), incluye Directores.

(2) No considera Depreciación.

Eficiencia (Ebitda / Pax-km)

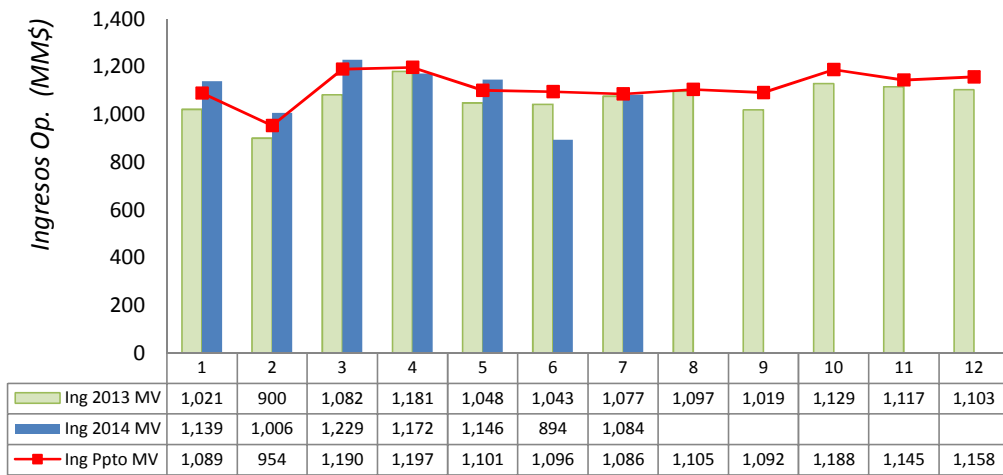
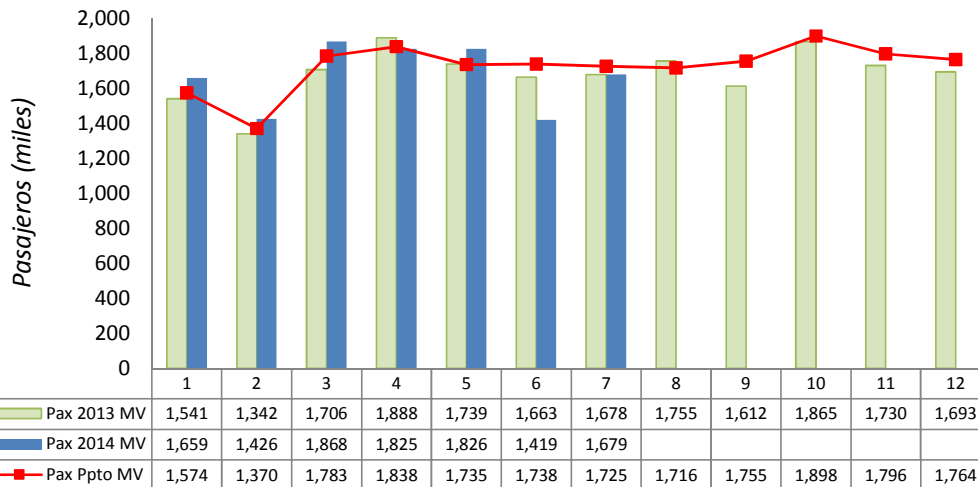
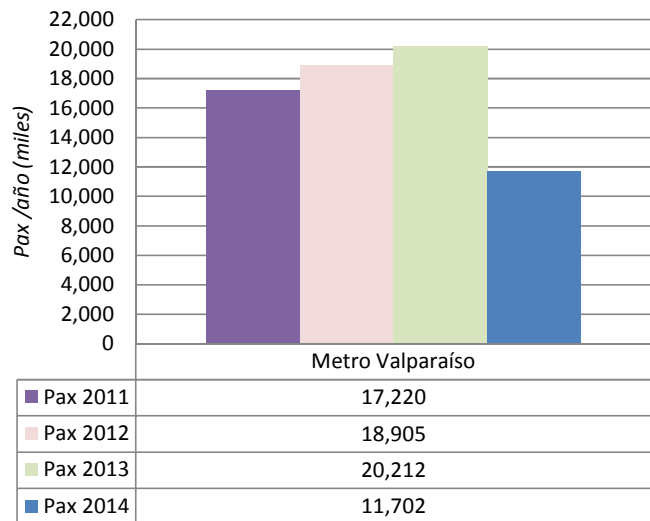


Productividad (Ingresos / Dotación)



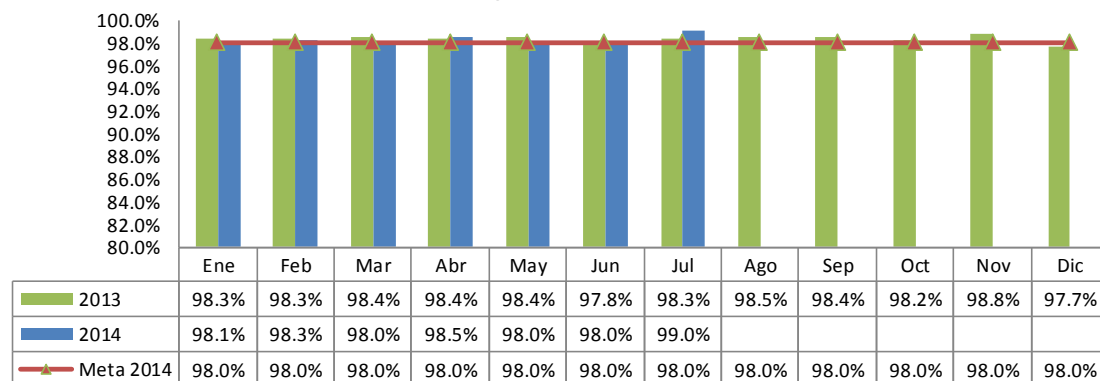
Indicadores Operacionales a Julio 2014

Pasajeros Transportados



Indicadores de Calidad Servicio a Julio 2014

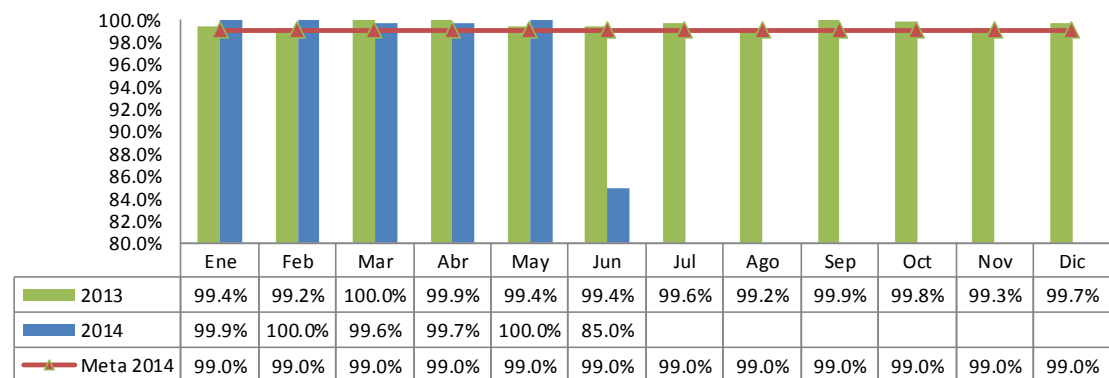
Regularidad



Mide Cumplimiento de la Frecuencia de los Servicios

$Regularidad\ de\ Servicio = (1 - |Intervalo\ real - Intervalo\ progr. | / Intervalo\ progr.) * 100$

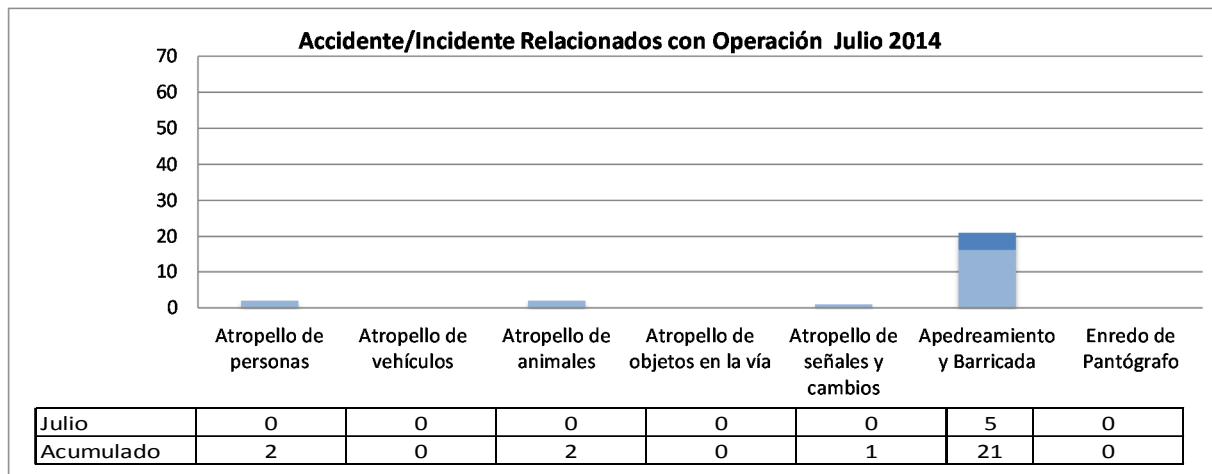
Confiabilidad



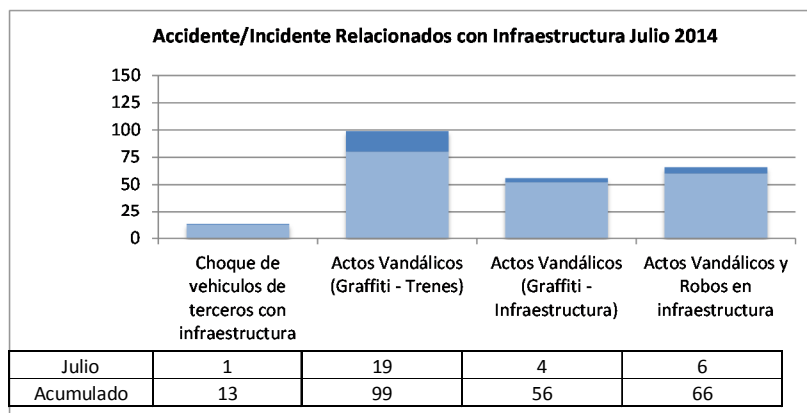
Mide Cumplimiento de Servicios Programados

$Confiabilidad = (Cantidad\ de\ Servicios\ Circulados / Cantidad\ de\ Servicios\ Programados) * 100$

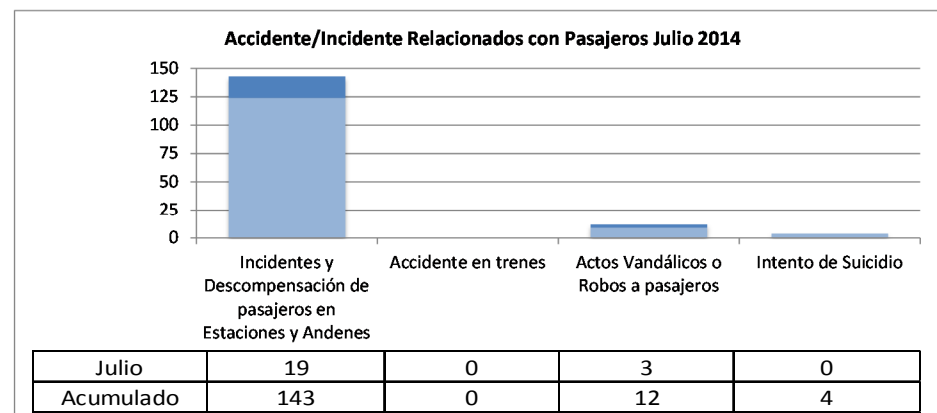
Indicadores de Calidad Servicio a Julio 2014



Total Acumulado a Año 2014 = 26 incidentes

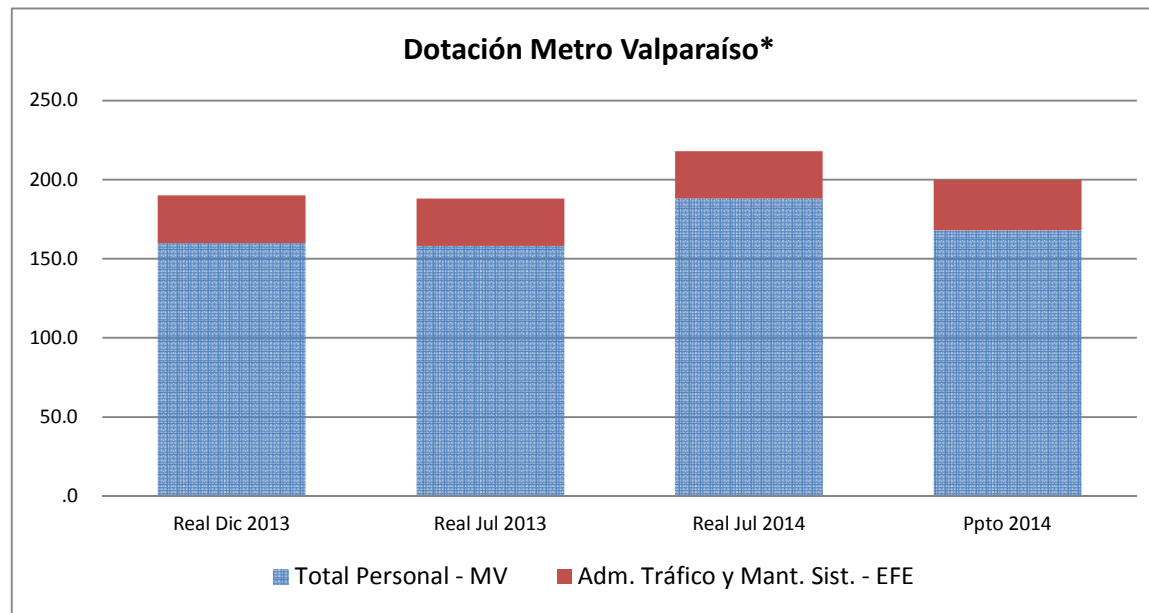


Total Acumulado a Año 2014 =234 incidentes



Total Acumulado a Año 2014 = 159 incidentes

Dotación de Personal a Julio 2014

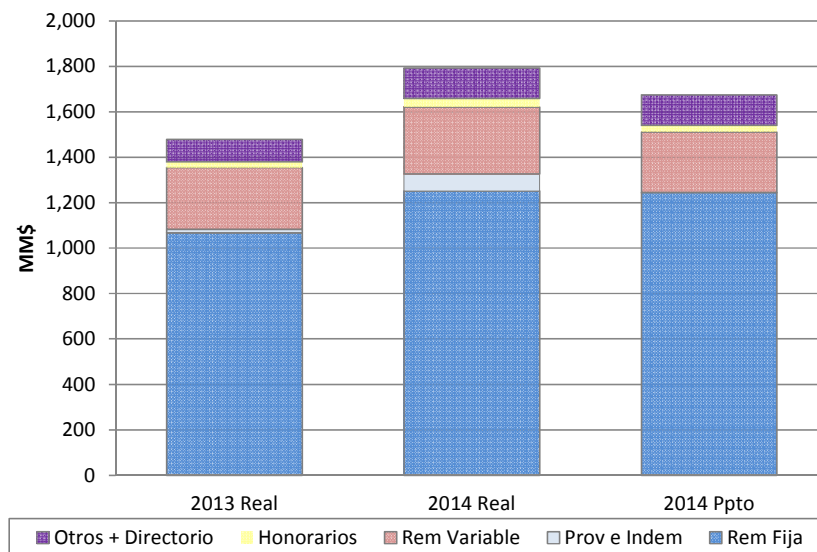


Metro Valparaíso	Real Dic. 13	Real Jul 2013	Real Jul 2014	Ppto Jul 2014	Dif Real vs. Ppto	%
Gerencia General	9	9	9	8	1	13%
Gerencia Adm y Finanzas	11	12	11	12	-1	-8%
Gerencia Comercial	44	44	68	52	16	31%
Gerencia Operaciones	85	83	88	85	3	4%
Gerencia Peaje y Desarrollo	11	10	12	11	1	9%
Total Personal - MV	160	158	188	168	20	12%

Adm. Tráfico y Mant. Sist. - EFE	30	30	30	32	-2	-6%
Total Dotación MV + EFE	190	188	218	200	18	9%

* Dotación del mes no incluye directores

Gastos en Personal a Julio 2014



Conceptos en MM\$	Real 2013	Real 2014	Ppto. 2014
Remuneración Fija	1.067	1.251	1.244
Remuneración Variable	271	295	267
Honorarios / Personal de Apoyo	26	37	29
Provisiones e Indemnizaciones	16	75	0
Otros Gastos Personal	62	84	92
Directorio	37	49	41
Gasto Personal	1.479	1.791	1.673

Remuneraciones Adm. Tráfico y Mant. Sist. EFE	331	363	384
--	------------	------------	------------