



Informe Avance Resultado Financiero

Metro Valparaíso

Septiembre 2015

Hechos Relevantes

- ✓ En el mes de Septiembre se efectuaron 4.396 servicios del total de 4.441 programados, con un intervalo de operación de 12 min durante todo el día.
- ✓ El día 16 de septiembre, a raíz del fuerte sismo ocurrido, se suspendieron los servicios a contar de las 20:05 hrs. Se restableció la operación a partir de las 09:00 horas del jueves 17 de septiembre, luego de verificar el estado de la vía férrea. Dicha situación significó la disminución de 39 servicios.
- ✓ El día 28 de septiembre a las 21:20 horas una mujer se lanzó al paso del tren entre el tramo Francia – Bellavista. La persona involucrada fue trasladada al Hospital Carlos Van Buren, donde quedó internada con lesiones de diversa consideración, pero sin riesgo vital. El servicio se mantuvo suspendido parcialmente por un lapso de 45 minutos, lo que produjo un déficit de 6 servicios.

Contenidos

Resultados Anuales y Avance a Septiembre 2015	4
Balances a Septiembre 2015	5
EBITDA a Septiembre 2015	6
Resultado a Septiembre 2015	7
Resultado Operacional por Negocio a Septiembre 2015	8
Indicadores a Septiembre 2015	9
Indicadores Operacionales a Septiembre 2015	10
Indicadores Operacionales a Septiembre 2015	11
Indicadores de Calidad Servicio a Septiembre 2015	12
Dotación de Personal a Septiembre 2015	14
Gastos en Personal a Septiembre 2015	15

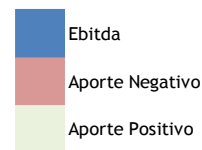
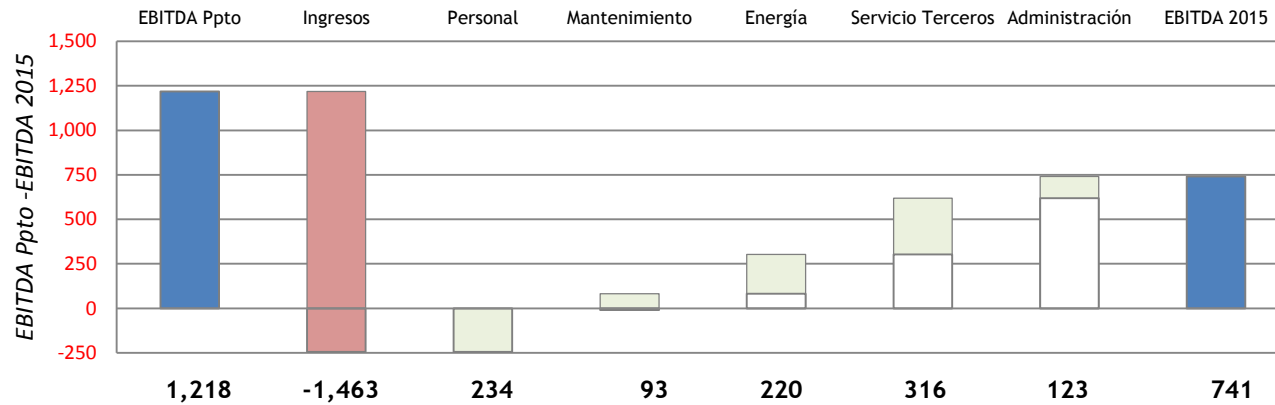
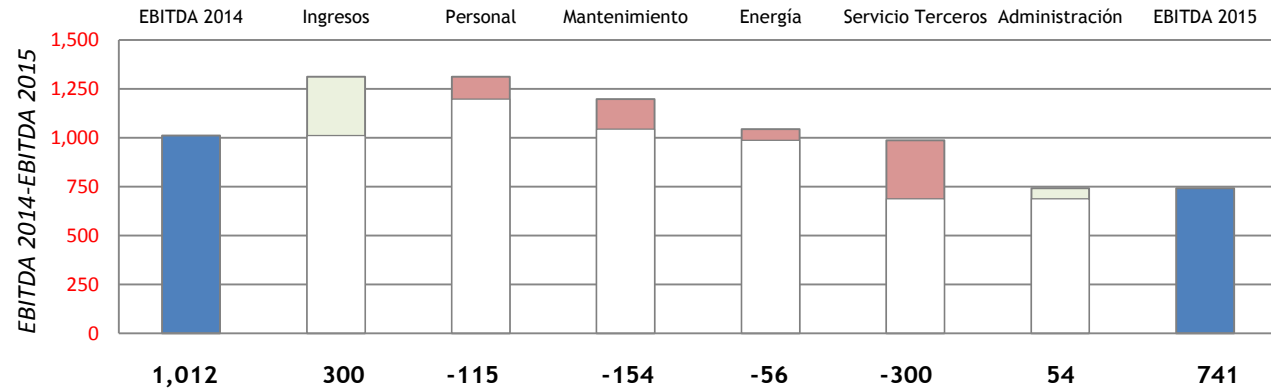
Resultados Anuales y Avance a Septiembre 2015

METRO VALPARAÍSO MM\$	2011	2012	2013	2014	Acumulado al mes de Septiembre							Ppto Dic. 2015
					Real 2015	Ppto 2015	Desv	%	Real 2014	Desv	%	
Ingresos Ordinarios	9.607	11.053	12.817	13.407	10.140	11.603	-1.463	-13%	9.840	300	3%	15.822
Costos Directos	-11.340	-11.764	-12.590	-12.317	-9.672	-10.235	564	-6%	-9.006	-666	7%	-13.764
Margen Explotación	-1.732	-710	227	1.090	469	1.367	-899	-66%	835	-366	-44%	2.058
Gastos Adm y Ventas	-1.878	-2.040	-2.334	-2.916	-2.083	-2.433	350	-14%	-2.112	29	-1%	-3.173
Resultado Explotación	-3.610	-2.751	-2.107	-1.826	-1.615	-1.066	-549	52%	-1.277	-338	26%	-1.115
Depreciación	2.958	2.989	3.026	-3.066	2.356	2.284	72	3%	2.289	67	3%	3.045
EBITDA	-652	238	919	1.240	741	1.218	-477	-39%	1.012	-271	-27%	1.931
Ingresos Financieros	29	23	36	29	-2	0	-2		23	-24		0
Otras Ganancias	58	75	62	84	164	0	164		73	91	125%	0
Empresas Relacionadas	0	0	0	0	0	0	0		0	0		0
Costos Financieros	-458	-329	0	0	0	0	0		0	0		0
Otras Perdidas	-222	-224	-89	-25	-187	-134	-53	39%	-76	-112	147%	-172
Resultados por unidad de reajuste	5	-1	-2	-69	1	0	1		-4	5	-126%	0
Diferencia de Cambio	601	0	0	0	-1	0	-1		0	-1	780%	0
Ganancia /Perdida No Oper	13	-455	7	19	-24	-134	110	-82%	16	-40	-249%	-172
Impuesto a la Renta	0	0	0	0	0	0	0		0	0		0
Interes Minoritario	0	0	0	0	0	0	0		0	0		0
Item Extraordinario	0	0	0	0	0	0	0		0	0		0
Utilidad (Perdida) Ejercicio	-3.597	-3.206	-2.100	-1.807	-1.639	-1.200	-439	37%	-1.261	-378	30%	-1.287

Balances a Septiembre 2015

Metro Valparaíso (Millones de \$)					
ACTIVOS	2015	2014	PASIVOS	2015	2014
Efectivo y equivalentes al efectivo	1.635	1.282	Otros pasivos financieros corrientes	-	-
Otros activos financieros corrientes	1.561	37	Cuentas comerciales y otras por pagar	1.876	1.199
Otros activos no financieros corrientes	55	112	Ctas. por pagar a Entidades Relacionadas, ctes.	3.030	811
Deudores comerciales y otras ctas por cobrar ctes.	479	505	Otras Provisiones a Corto Plazo	-	-
Ctas. por cobrar a entidades relacionadas, ctes.	2.817	2.171	Pasivos por Impuestos Corrientes	-	-
Inventarios / Existencias	345	125	Provisiones Beneficios Empleados, Corriente	331	262
Activos por impuestos corrientes	24	-	Otros Pasivos no Financieros Corrientes	1.099	1.007
Act. no Ctes. Mantenedos para Venta	-	-	Pasivos Corrientes	6.336	3.279
Act. no Ctes. para distribuir a los propietarios	-	-	Otros pasivos financieros no corrientes	-	-
Activos Corrientes	6.915	4.233	Cuentas Comerciales y Otras por pagar no ctes.	-	-
Otros activos financieros no corrientes	21.556	-	Ctas. por pagar a Entidades Relacionadas no ctes.	17.712	1.384
Otros activos no financieros no corrientes	-	-	Otras Provisiones a Largo Plazo	-	-
Derechos por cobrar no corrientes	-	-	Pasivos por Impuestos Diferidos	-	-
Ctas. por cobrar a Entidades Relacionadas no cte.	72	72	Otros Pasivos no financieros no corrientes	24.833	39
Activos Intangibles Distintos de Plusvalía	132	135	Pasivos No Corrientes	42.544	1.423
Plusvalía	-	-	Capital Emitido	106.126	106.126
Propiedades, Planta y Equipos	83.658	65.878	Primas de Emisión	25	25
Terrenos	-	-	Otras Reservas	807	807
Construcciones y Obras de Inf.	-	-	Patrimonio Neto de Controladoras	- 40.586	- 38.779
Maquinarias y Equipos	-	-	Patrimonio Neto Controladora	66.372	68.179
Otros Activos Fijos	-	-	Participación Minoritarias	-	-
Propiedades para Inversión	1.280	1.302	Utilidad (Pérdida) del Ejercicio	- 1.639	- 1.261
Otros Activos , No Corrientes	-	-	Patrimonio Neto	64.733	66.918
Activos No Corrientes	106.699	67.387	PATRIMONIO NETO Y PASIVOS	113.614	71.620
TOTAL ACTIVOS	113.614	71.620			

EBITDA a Septiembre 2015



Resultado a Septiembre 2015

Metro Valparaíso a Septiembre 2015 en MM\$	1º Trim Ene-Mar	2º Trim Abr-Jun	3º Trim Jul-Sep	4º Trim Oct-Dic	Acumulado al mes de Septiembre						Ppto Dic. 2015	
					Real 2015	Ppto 2015	Desv	%	Real 2014	Desv		%
Pasajes Cercanías	2.550	2.531	2.040		7.121	8.295	-1.174	-14%	6.970	151	2%	11.317
Venta Servicios (Tarjetas)	161	127	97		386	364	21	6%	373	13	3%	469
Aporte Sector Público	763	873	673		2.309	2.664	-355	-13%	2.250	59	3%	3.663
Adm Cto Mantenimiento Vías	22	22	23		67	0	67		0	67		
Arriendos	87	81	89		258	280	-22	-8%	248	10	4%	374
Ingresos Ordinarios	3.583	3.635	2.922		10.140	11.603	-1.463	-13%	9.840	300	3%	15.822
Mat Rodante	-342	-349	-376		-1.067	-1.139	72	-6%	-972	-95	10%	-1.523
Mant Infraestructura	-364	-372	-377		-1.113	-1.134	21	-2%	-1.054	-59	6%	-1.541
Energía y Combustible	-529	-456	-461		-1.446	-1.665	220	-13%	-1.389	-56	4%	-2.211
Serv Guardia y GC	-120	-132	-139		-391	-460	69	-15%	-308	-83	27%	-615
Serv. Terceros (1)	-704	-845	-701		-2.249	-2.496	247	-10%	-2.032	-217	11%	-3.444
Personal Exp	-328	-412	-440		-1.180	-1.156	-24	2%	-1.060	-121	11%	-1.518
Depreciación	-741	-743	-742		-2.226	-2.185	-41	2%	-2.190	-35	2%	-2.913
Costo Venta	-3.127	-3.309	-3.236		-9.672	-10.235	564	-6%	-9.006	-666	7%	-13.764
Margen Bruto	457	326	-314		469	1.367	-899	-66%	835	-366	-44%	2.058
Mercadotecnia	-10	-10	-13		-32	-46	13	-29%	-20	-12	62%	-58
Consumos Básicos	-10	-10	-8		-28	-22	-5	24%	-23	-5	20%	-30
Informática	-1	-3	-7		-11	-14	2	-18%	-7	-4	55%	-18
Seguros	-24	-24	-26		-75	-120	46	-38%	-73	-2	2%	-160
Gastos Generales	-221	-188	-201		-611	-682	71	-10%	-683	72	-11%	-892
Otros Gastos Personal (Dietas)	-17	-21	-19		-58	-53	-5	9%	-62	4	-7%	-69
Personal Adm	-363	-423	-354		-1.139	-1.397	258	-18%	-1.145	6	-1%	-1.813
Depreciación	-41	-45	-44		-130	-99	-31	31%	-99	-31	32%	-132
Gastos de Adm y Ventas	-688	-724	-672		-2.083	-2.433	350	-14%	-2.112	29	-1%	-3.173
Resultado Acum	-231	-398	-986		-1.615	-1.066	-549	52%	-1.277	-338	26%	-1.115
EBITDA	551	390	-200		741	1.218	-477	-39%	1.012	-271	-27%	1.931
Ingresos Financieros	6	-4	-4		-2	0	-2		23	-24	-107%	0
Otras Ganancias	35	37	92		164	0	164		73	91	125%	0
Empresas Relacionadas	0	0	0		0	0	0		0	0		0
Costos Financieros	0	0	0		0	0	0		0	0		0
Otras Pérdidas	-17	-30	-140		-187	-134	-53	39%	-76	-112	147%	-172
Resultados por unidad de reajuste	9	15	-23		1	0	1		-4	5	-126%	0
Diferencia de Cambio	0	0	-1		-1	0	-1		0	-1	780%	0
Ganancia /Pérdida No Oper	33	18	-75		-24	-134	110	-82%	16	-40	-249%	-172
Utilidad (Pérdida) Ejercicio	-198	-380	-1.061		-1.639	-1.200	-439	37%	-1.261	-378	30%	-1.287
Eficiencia Financiera (Cto. Venta/Ing)	-0,9	-0,9	-1,1		-1,0	-0,9			-0,9			-0,9

(1) Reembolso Buses + Seguros + Cons. Básicos Oper. + Gto. Tarjetas + Rep. y Herramientas

Resultado Operacional por Negocio a Septiembre 2015

<i>Metro Valparaíso a Septiembre 2015 en MM\$</i>	<i>Modo Puro</i>	<i>Combinaciones</i>	<i>Real 2015</i>
<i>Pasajes Cercanías</i>	5.305	1.816	7.121
<i>Venta Servicios (Tarjetas)</i>	386		386
<i>Aporte Sector Público</i>	1.633	676	2.309
<i>Adm Cto Mantenimiento Vías</i>	67		67
<i>Arriendos</i>	258		258
<i>Ingresos Ordinarios</i>	7.648	2.492	10.140
<i>Mat Rodante</i>	-1.067		-1.067
<i>Mant Infraestructura</i>	-1.113		-1.113
<i>Energía y Combustible</i>	-1.446		-1.446
<i>Serv Guardia y GC</i>	-391		-391
<i>Serv. Terceros (1)</i>	-927	-1.322	-2.249
<i>Personal Exp</i>	-1.180		-1.180
<i>Depreciación</i>	-2.226		-2.226
<i>Costo Venta</i>	-8.350	-1.322	-9.672
<i>Margen Bruto</i>	-702	1.170	469
<i>Mercadotecnia</i>	-32		-32
<i>Consumos Básicos</i>	-28		-28
<i>Informática</i>	-11		-11
<i>Seguros</i>	-75		-75
<i>Gastos Generales</i>	-611		-611
<i>Otros Gastos Personal (Dietas)</i>	-58		-58
<i>Personal Adm</i>	-1.139		-1.139
<i>Depreciación</i>	-130		-130
<i>Gastos de Adm y Ventas</i>	-2.083	0	-2.083
<i>Resultado Acum</i>	-2.785	1.170	-1.615
<i>EBITDA</i>	-429	1.170	741

(1) **Reembolso Buses** + Seguros + Cons. Básicos Oper. + Gto. Tarjetas + Rep. y Herramientas

Indicadores a Septiembre 2015

INDICADORES a Septiembre 2015	1º Trim Ene-Mar	2º Trim Abr-Jun	3º Trim Jul-Sep	4º Trim Oct-Dic	Acumulado al mes de Septiembre							Ppto Dic. 2015
					Real 2015	Ppto 2015	Desv	%	Real 2014	Desv	%	
					<i>Eficiencia Financiera (Cto. Venta/Ing Ordinario)</i>	-0,9	-0,9	-1,1		-1,0	-0,9	
<i>Eficiencia Administrativa (GAV/Ing Ordinario)</i>	-0,2	-0,2	-0,2		-0,2	-0,2	0,0	-2%	-0,2	0,0	-4%	-0,2
<i>Eficiencia (Ebitda \$/Paxkm)</i>	5,7	3,7	-2,4		2,6	3,7	-1,1	-29%	3,4	-0,8	-24%	4,2
<i>Productividad (Ing M\$/Dotación)</i>	18.567	18.327	13.739		50.365	55.872	-5.507	-10%	53.255	-2.890	-5%	75.887
<i>Tarifa Media (\$/Pax)*</i>	669	629	639		646	650	-4	-1%	608	38	6%	650
<i>Tarifa Media (\$/Paxkm)**</i>	34,2	32,0	32,6		32,9	32,9	0,0	0%	31,1	1,8	6%	32,9
<i>Mat Rodante (\$/TrenKm)</i>	-458	-480	-492		-477	-489	13	-3%	-441	-36	8%	-471
<i>Energía (\$/TrenKm)</i>	-708	-626	-603		-646	-715	70	-10%	-630	-16	3%	-684
<i>Infraestructura (\$/TKBC)</i>	-5,5	-5,7	-5,7		-5,6	-5,5	-0,2	3%	-5,4	-0,2	5%	-5,3
<i>Pax Km (Miles)</i>	96.808	106.410	83.229		286.447	332.901	-46.455	-14%	296.628	-10.182	-3%	454.656

INDICADORES a Septiembre 2015	1º Trim Ene-Mar	2º Trim Abr-Jun	3º Trim Jul-Sep	4º Trim Oct-Dic	Acumulado al mes de Septiembre							Ppto Dic. 2015
					Real 2015	Ppto 2015	Desv	%	Real 2014	Desv	%	
					<i>Pasajeros (Miles)</i>	4.951	5.408	4.243		14.601	16.870	
<i>Pasajeros Bus + Metro (Miles)</i>	848	950	766		2.564	2.732	-167	-6%	2.673	-109	-4%	3.701
<i>Distancia Media (km)</i>	19,6	19,7	19,6		19,6	19,7	-0,1	-1%	19,6	0,1	0%	19,7
<i>Tren Km (Miles)</i>	747	728	764		2.239	2.328	-89	-4%	2.206	33	1%	3.234
<i>TKBC (Millones)</i>	66	65	66		198	208	-10	-5%	196	2	1%	288
<i>Servicios</i>	15.744	15.581	14.357		45.682	48.579	-2.897	-6%	48.334	-2.652	-5%	61.986

* Tarifa Media (\$/Pax) = (Ingreso por pasajes + Aporte MTT)/Pasajeros.

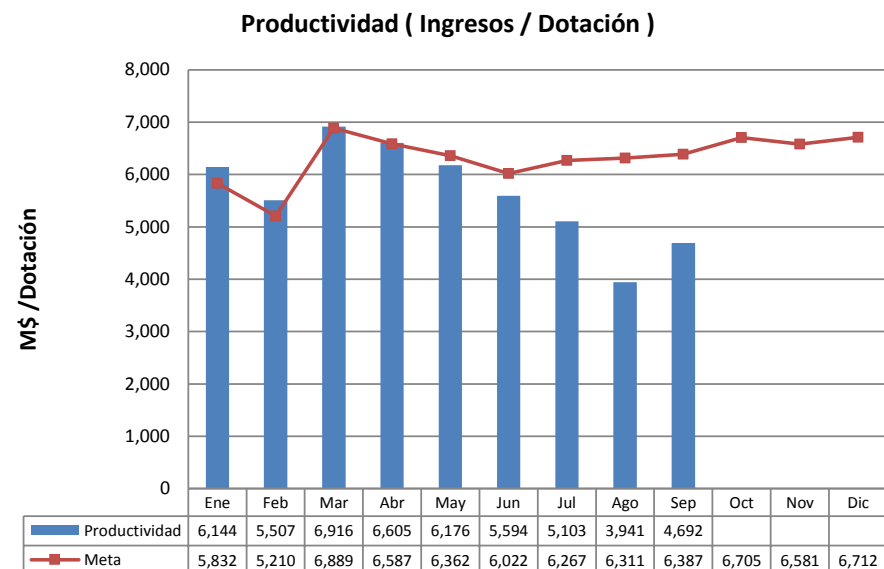
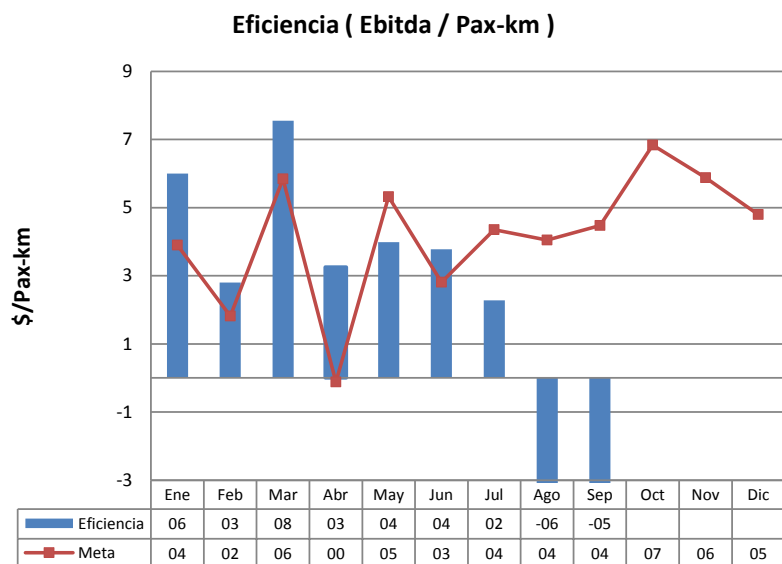
**Tarifa Media (\$/Paxkm) = (Ingreso por pasajes + Aporte MTT)/Pasajeros km.

Indicadores Operacionales a Septiembre 2015

Septiembre	Real 2015	Ppto 2015	Desv	%
Dotación Promedio (1)	201	208	-6	-3,0%
Ingresos MM\$	10.140,1	11.602,7	-1.462,6	-12,6%
Gastos MM\$ (2)	-9.399,2	-10.384,7	985,4	9,5%
Ebitda MM\$	740,9	1.218,0	-477,1	-39,2%
Pax-km	286.446.679	332.901.244	-46.454.565	-14,0%

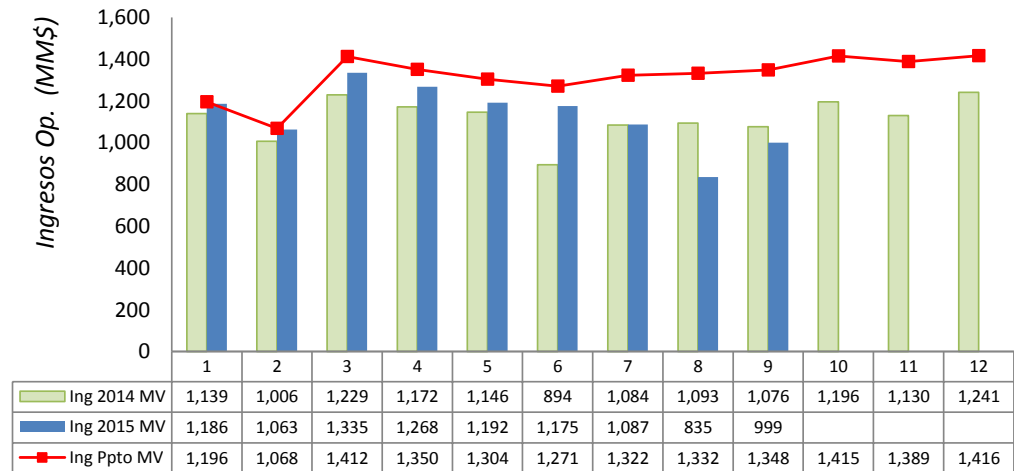
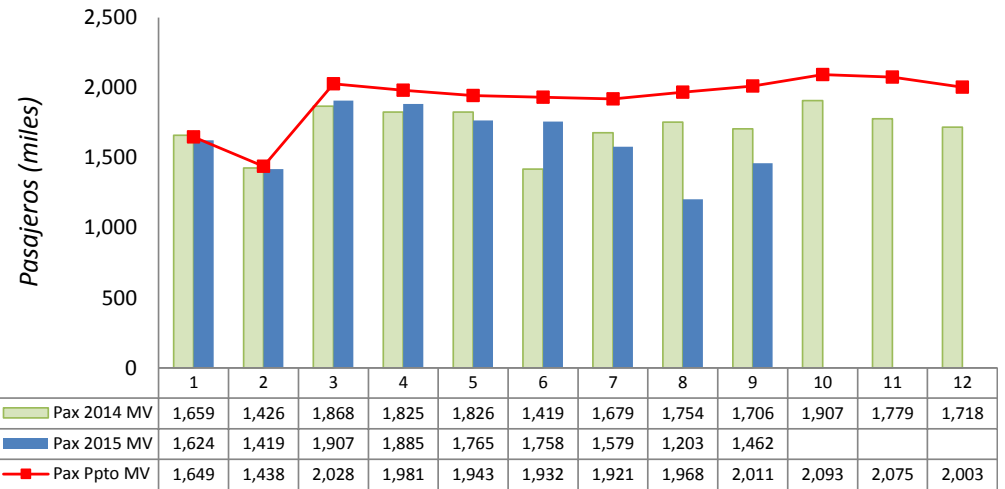
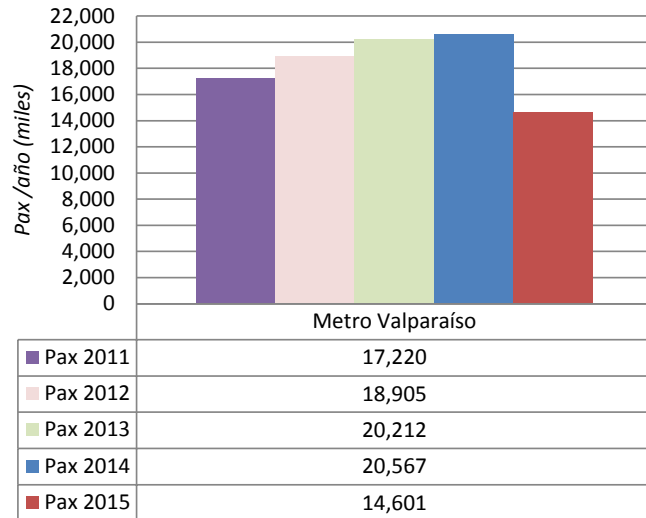
(1) No incluye Personal Administración de Tráfico y Mantenimiento Sistemas - EFE (36 personas), incluye Directores.

(2) No considera Depreciación.



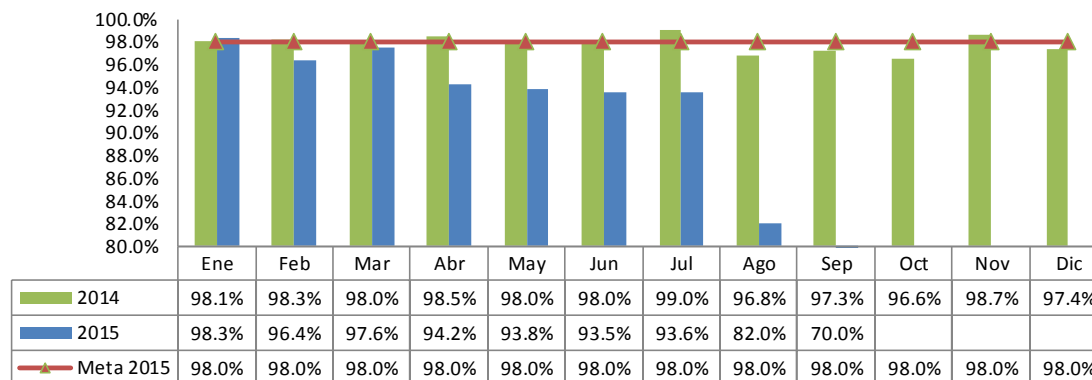
Indicadores Operacionales a Septiembre 2015

Pasajeros Transportados



Indicadores de Calidad Servicio a Septiembre 2015

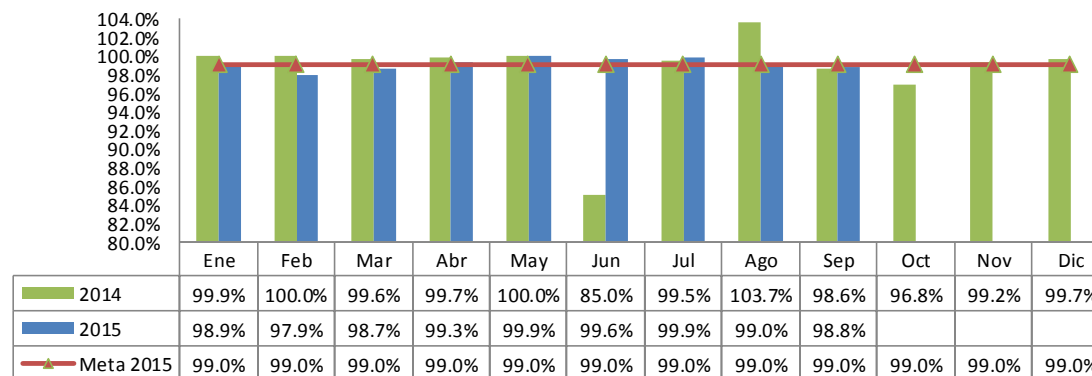
Regularidad



Mide Cumplimiento de la Frecuencia de los Servicios

Regularidad de Servicio = $(1 - |Intervalo\ real - Intervalo\ progr. | / Intervalo\ progr.) * 100$

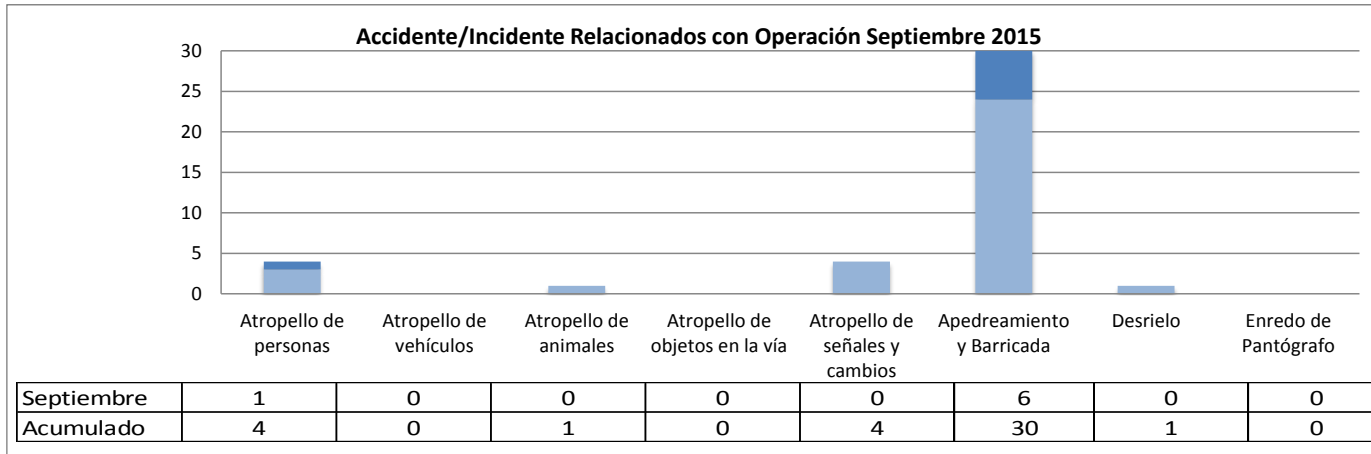
Confiabilidad



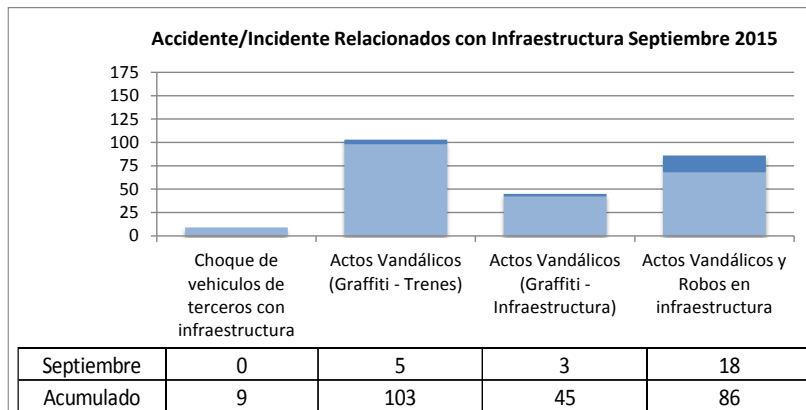
Mide Cumplimiento de Servicios Programados

Confiabilidad = $(Cantidad\ de\ Servicios\ Circulados / Cantidad\ de\ Servicios\ Programados) * 100$

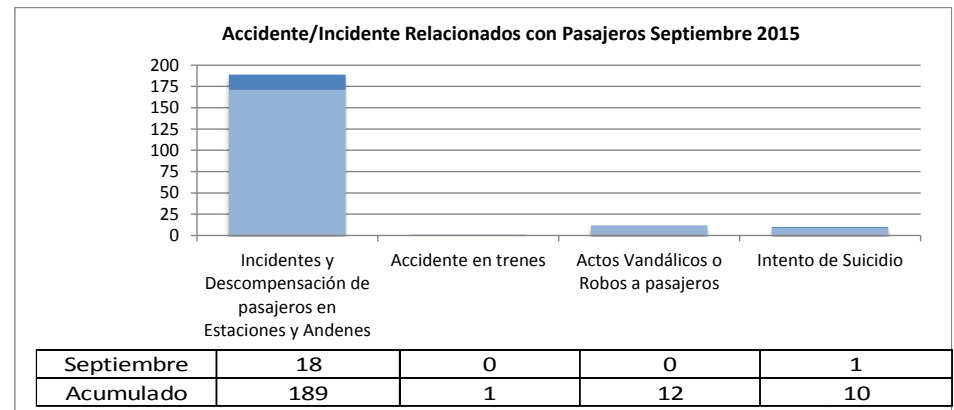
Indicadores de Calidad Servicio a Septiembre 2015



Total Acumulado a Año a Septiembre 2015 = 40 incidentes

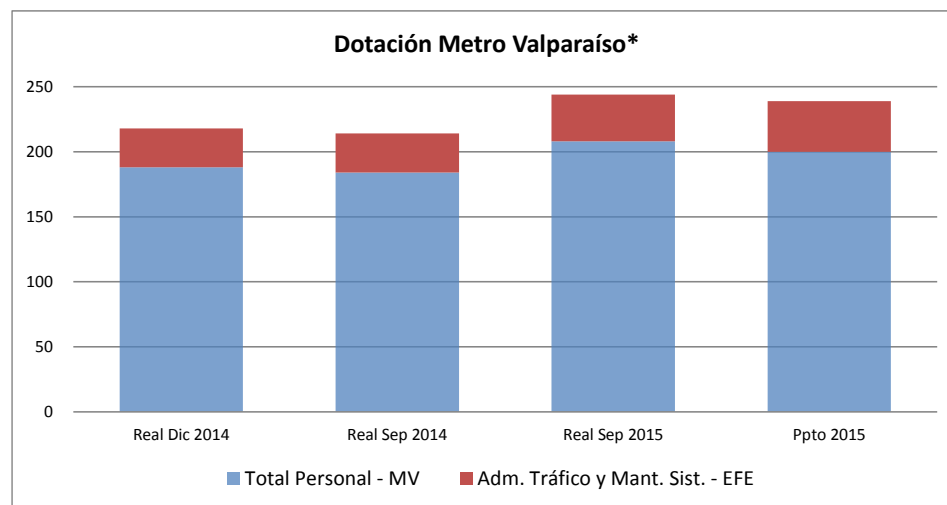


Total Acumulado a Año a Septiembre 2015 =243 incidentes



Total Acumulado a Año a Septiembre 2015 =212 incidentes

Dotación de Personal a Septiembre 2015

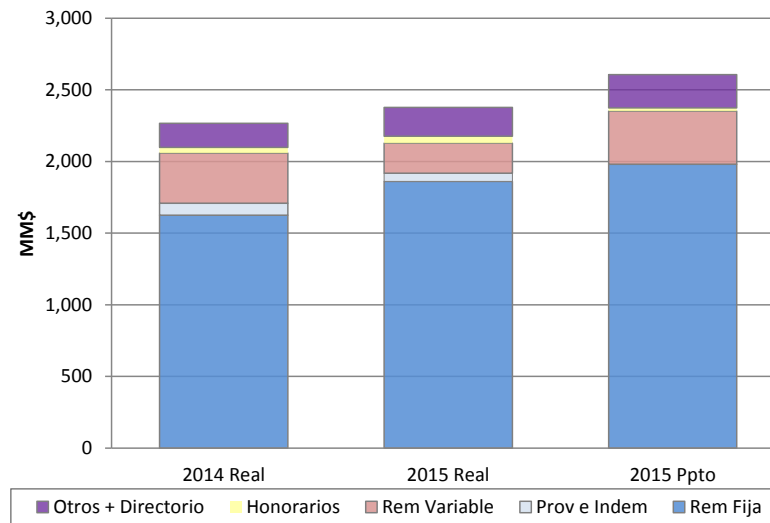


Metro Valparaíso	Real Dic. 14	Real Sep 2014	Real Sep 2015	Ppto Sep 2015	Dif Real vs. Ppto	%
Gerencia General	9	9	8	9	-1	-11%
Gerencia Adm y Finanzas	11	11	13	12	1	8%
Gerencia Comercial	62	66	63	72	-9	-13%
Gerencia Operaciones	92	86	112	88	24	27%
Gerencia Peaje y Desarrollo	12	12	12	14	-2	-14%
Proyectos	2	0	0	5	-5	-100%
Total Personal - MV	188	184	208	200	8	4%

Adm. Tráfico y Mant. Sist. - EFE	30	30	36	39	-3	-8%
Total Dotación MV + EFE	218	214	244	239	5	2%

* Dotación del mes no incluye directores

Gastos en Personal a Septiembre 2015



Conceptos en MM\$	Real 2014	Real 2015	Ppto. 2015
Remuneración Fija	1.625	1.862	1.980
Remuneración Variable	351	209	372
Honorarios / Personal de Apoyo	40	49	21
Provisiones e Indemnizaciones	83	57	0
Otros Gastos Personal	106	143	180
Directorio	62	58	53
Gasto Personal	2.267	2.377	2.606

Remuneraciones Adm. Tráfico y Mant. Sist. EFE	468	541	548
--	------------	------------	------------